



КАТАЛОГ

---

КАЖДАЯ ЖЕНЩИНА  
УНИКАЛЬНА

---

Inebrya

>> THE ITALIAN SENSE OF HAIR

# СОДЕРЖАНИЕ

- 5 BLONDESSE
- 20 ТЕХНИЧЕСКИЕ  
СРЕДСТВА
  - 22/ COLOR PROFESSIONAL
  - 24/ OXYCREAM MILK
  - 27/ BIONIC COLOR
  - 30/ OXYCREAM BIONIC
- 32 УХОД  
ЗА ВОЛОСАМИ
  - 34/ DRY-T
  - 39/ COLOR
  - 42/ BLACK PEPPER
  - 45/ LISS-PRO
  - 48/ PRO-VOLUME
  - 51/ CURLY PLUS
  - 54/ SAKURA
  - 57/ KERATIN
  - 63/ SHECARE
  - 66/ ARGAN-AGE
  - 70/ AGE THERAPY
- 73/ GREEN
- 77/ENERGY  
BALANCE  
CLEANY  
RELAX
- 81/ FREQUENT
- 84 СРЕДСТВА  
ДЛЯ СТАЙЛИНГА



---

## INEBRYA ОСНОВАНА В 1999 ГОДУ

---

С 2016 года компания входит в холдинговую группу AGF88. Холдинг работает с производственными площадками в Сан-Мартино-ди-Лупари, Сансеполькро и Картильяно.

AGF88 – один из самых важных игроков профессионального рынка средств по уходу за волосами Италии с глобальным охватом дистрибуции и консолидированным опытом работы на зарубежных рынках.

Название Inebrya происходит от итальянского глагола *inebriare*, который означает «делать кого-то счастливым, возбужденным и заряженным». В нем отражена главная цель компании – удовлетворить потребности всех типов волос и произвести сильный сенсорный эффект.

Сегодня профессионалы в 60 странах мира используют продукцию Inebrya и знакомят с ней своих клиентов. Легкие в использовании средства обеспечивают волосам полноценный качественный уход *made in Italy*.



---

## INEBRYA В РОССИИ

---

В 2016 году итальянская организация заключила эксклюзивный договор с группой компаний «Индустрия красоты», которая поставляет продукцию марки в салоны и магазины профессиональной косметики Российской Федерации.

«Индустрия красоты» обеспечивает качественную технологическую поддержку по продукции, проводит акции, реализует программы лояльности для партнеров и гарантирует персональный менеджмент.

Партнерская сеть компании активно расширяется. Мы приглашаем региональные коммерческие организации к долгосрочному взаимовыгодному сотрудничеству.

---

Официальный дистрибьютор  
Inebrya в России – группа компаний  
«Индустрия Красоты»

г. Ростов-на-Дону, пр. Шолохова, зд. 11,  
тел.: (800) 301-35-40, (863) 261-87-22

[www.ik-company.ru](http://www.ik-company.ru)  
[www.industriyakrasoty.ru](http://www.industriyakrasoty.ru)  
[www.inebryacosmetic.ru](http://www.inebryacosmetic.ru)



---

## КРАСОТА – ЭТО ИСТИНА

---

Мы верим в женщин, потому что у них внутри очень много красоты, очень много сочувствия, очень много сил. Женщины отдают большее. Они переполнены сердцем, воображением и жизнью. Их правда – красота. Красота не притворство, а самое тщательное и контролируемое выражение опьяняющей стороны каждой женщины.



---

## КРАСОТА – ЭТО ЭЛЕГАНТНОСТЬ

---

Элегантность – это язык женщин, музыка, идущая изнутри. Поза, походка и жесты никогда не бывают случайными и направлены на полное выражение себя. Мягкие блики, изящные оттенки и укладка не оставляют на волю случая.

Мы верим в элегантность, которая не блокирует, а освобождает.

---

## КРАСОТА – ЭТО ОСВОБОЖДЕНИЕ ЧУВСТВ

---

Красоту можно прочувствовать и увидеть. Нет формальной красоты, оторванной от наших глубочайших чувств. Мы хотим, чтобы каждая женщина чувствовала себя в безопасности и избавилась от любого стеснения. Чтобы каждая женщина восстановила связь со своей душой через мягкость текстур и аромат, который остается в памяти навсегда.

---

## КРАСОТА – ЭТО ВОЛНУЮЩИЙ МИР

---

Inebrya создана для парикмахеров, которые стремятся к достижению лучшего, которые хотят завоевать клиентов сердцем, чувствами и результатами.

Нежные и приятные ароматы с полупрозрачными тонами легко носить. Мягкие и неосязаемые текстуры так же восхитительны, как сливочный десерт. Каждый продукт погружает в мир красоты и комфорта.





# BLONDASSE

ПРОГРАММА ДЛЯ ОСВЕТЛЕНИЯ  
И УХОДА ЗА СВЕТЛЫМИ ВОЛОСАМИ

ПРОГРАММА ДЛЯ ОСВЕТЛЕНИЯ И УХОДА  
ЗА СВЕТЛЫМИ ВОЛОСАМИ

BLONDESSE

## BLONDESSE

**УНИВЕРСАЛЬНАЯ, БЕЗОПАСНАЯ И ПОЛНАЯ ЛИНИЯ,  
КОТОРАЯ ОТВЕЧАЕТ ВСЕМ ПОТРЕБНОСТЯМ  
БЛОНДИНОК.**

Платиновый, золотистый, медовый: оттенки меняются, но светлый всегда остается самым знаковым и любимым цветом женщин всего мира.

Осветление волос не только одна из самых востребованных услуг в салонах, но и наиболее сложная в выполнении. Процедура нарушает целостность структуры волос, а конечный результат может отличаться от ожиданий.

**Blondesse** – профессиональная линия, предназначенная для осветления и ухода за волосами цвета блонд. Умные средства позволяют удовлетворить любые технические и творческие потребности колористов и их клиентов.

Blondesse дарит идеальный цвет, блестящий и стойкий, с полным уважением к красоте волос.

**Преимущества линии:**

- Уникальность, эффективность и результат
- Интенсивное питание и увлажнение, энергия и естественная красота
- Предупреждение искажения оттенков блонд в течение длительного времени
- Защита волос от внешних агрессив

## ПРОГРАММА ДЛЯ ОСВЕТЛЕНИЯ И УХОДА ЗА СВЕТЛЫМИ ВОЛОСАМИ



### **МАЛЕИНОВАЯ КИСЛОТА**

Плекс-агенты помогают защитить и поддержать дисульфитные связи кератиновых волокон волоса в процессе осветления, предупреждая глубокое повреждение.



### **УЛЬТРАМАРИНОВЫЕ ПИГМЕНТЫ**

Придают благородный оттенок оранжевым и желтым фонам осветления.



### **АЛОЭ-ВЕРА**

Делает процесс осветления более комфортным. Богатый набор минеральных солей, аминокислот, витаминов успокаивает и глубоко увлажняет кожу головы, улучшает здоровье волос, защищает от ломкости.



### **МАСЛО ШИ**

Мощный увлажняющий и питательный состав масла восстанавливает физиологический гидробаланс кожи и волос, усиливая эластичность и упругость. Неомыляемые фракции масла способствуют длительной защите кожи и волос от внешних агрессивий.



### **КОКОСОВОЕ МАСЛО**

Защищает и укрепляет волокна волоса. Его питательное и увлажняющее действие способствует мягкости, шелковистости и блеску локонов. Текстура масла помогает распределению и впитываемости косметических средств.

ПРОГРАММА ДЛЯ ОСВЕТЛЕНИЯ И УХОДА  
ЗА СВЕТЛЫМИ ВОЛОСАМИ

## ПИРАМИДА АРОМАТА

Невероятный чувственный опыт раскрывается  
в парфюмированной композиции



### ВЕРХНИЕ НОТЫ

Цветы апельсина, Бергамота, Миндаля



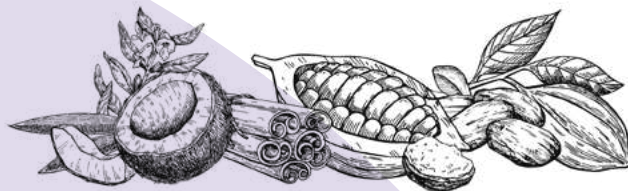
### СРЕДНИЕ НОТЫ

Фруктовые и древесные аккорды



### БАЗОВЫЕ НОТЫ

Кокос, масло ши, бобы Тонка, травянистые ароматы





## ПРОГРАММА ДЛЯ ОСВЕТЛЕНИЯ И УХОДА ЗА СВЕТЛЫМИ ВОЛОСАМИ



### MIRACLE GENTLE LIGHTENER - PROTECT

Обесцвечивающий порошок антижелтый  
500 г (арт. 1026149)

Веган/ Без силиконов /  
Без парафинов

Обесцвечивающий порошок содержит современный деликатный комплекс активных отбеливающих агентов и фиолетово-ультрамариновых пигментов. Эффективно осветляет до 7 тонов, создавая благородный фон. Максимально сохраняет физиологический баланс кожи головы и эластичность волос. Подходит для выполнения всех видов мелирования, сложных и классических техник, а также декапажа.

#### Способ применения

Смешать 30 г порошка и 60 г окислителя в пластиковой емкости. Пропорция 1:2. Окислитель 10, 20, 30 vol. Провести тест на чувствительность и аллергические реакции. Нанести с помощью кисти обесцвечивающий состав на сухие волосы. Выдержать до 45 минут, в зависимости от желаемого результата. По истечении времени дважды промыть волосы с помощью шампуня.



### COSMETIC BLEACHING CREAM

Обесцвечивающий крем  
500 г (арт. 1026154)

Деликатный осветляющий голубой крем. Подходит для всех видов мелирования, сложных и классических техник осветления. Содержит комплекс натуральных защитных компонентов, протеинов кукурузы, масел арганы, жожоба, сладкого миндаля и ультрамариновые пигменты. Обеспечивает получение благородных фонов осветления, а также комфорт кожи. Гарантирует постепенное и сбалансированное осветление до 6-7 тонов, оставляя волосы мягкими и эластичными.

#### Способ применения

Смешать 30 г порошка и 60 г окислителя в пластиковой емкости. Пропорция 1:2. Окислитель 10, 20, 30 vol. Провести тест на чувствительность и аллергические реакции. Нанести с помощью кисти обесцвечивающий состав на сухие волосы. Выдержать до 45 минут, в зависимости от желаемого результата. По истечении времени дважды промыть волосы с помощью шампуня.

## ПРОГРАММА ДЛЯ ОСВЕТЛЕНИЯ И УХОДА ЗА СВЕТЛЫМИ ВОЛОСАМИ



Суперосветляющий синий порошок без пыли с нейтрализацией теплых фонов осветления. Подходит для всех закрытых техник осветления волос по длине. Содержит плекса-агенты, сок алоэ и комплекс масел кунжута, черники, винограда и граната. Специальная формула порошка с ухаживающей и защитной системой обеспечивает быстрое и бережное осветление натуральных волос до 9 уровней, ранее окрашенных — до 7-8 уровней. Не наносить на кожу головы.

### Способ применения

Смешать 30 г порошка и 60 г окислителя в пластиковой емкости. Пропорция 1:2. Окислитель 20, 30 vol. Провести тест на чувствительность и аллергические реакции. Нанести с помощью кисти обесцвечивающий состав на сухие волосы. Выдержать до 45 минут, в зависимости от желаемого результата. По истечении времени дважды промыть волосы с помощью шампуня.



### FREE STYLE CLAY LIGHTENER - BALAYAGE

Обесцвечивающий порошок с глиной 400 г (арт. 1026151)

Осветляющий порошок на основе каолина с комплексом масел кунжута, черники, винограда и с плекса-агентами для всех видов открытых техник осветления волос по длине и мелирования. Благодаря белой глине образует защитный барьер на поверхности, предупреждая воздействие на соседние пряди. Современная формула порошка позволяет получить необходимые эффекты осветления до 6-7 тонов без использования фольги. Натуральный ухаживающий комплекс сохраняет качество волос, эластичность, придает силу и защищает от чрезмерного повреждения.

### Способ применения

Смешать 30 г порошка и 60 г окислителя в пластиковой емкости. Пропорция 1:2. Окислитель 20, 30, 40 vol. Провести тест на чувствительность и аллергические реакции. Нанести с помощью кисти обесцвечивающий состав на сухие волосы. Выдержать до 45 минут, в зависимости от желаемого результата. По истечении времени дважды промыть волосы с помощью шампуня.

## ПРОГРАММА ДЛЯ ОСВЕТЛЕНИЯ И УХОДА ЗА СВЕТЛЫМИ ВОЛОСАМИ



### REDUCT COLOR POWDER — ANTIBRASS

Порошок обесцвечивающий  
500 г (арт. 261531)  
24 шт x 35 гр (арт. 262421)

Осветляющий зеленый порошок без пыли с нейтрализацией красных и оранжевых фонов. Подходит для классического осветления волос и блондирующей смывки. Специальная формула порошка с ухаживающей и защитной системой обеспечивает бережное осветление до 5 уровней. Содержит сок алоэ, масла шореи и ши.

### Способ применения

Смешать 30 г порошка и 60 г окислителя в пластиковой емкости. Пропорция 1:2. Окислитель 10, 20, 30 vol. Провести тест на чувствительность и аллергические реакции. Нанести с помощью кисти обесцвечивающий состав на сухие волосы. Выдержать до 45 минут, в зависимости от желаемого результата. По истечении времени дважды промыть волосы с помощью шампуня.



### AMMONIA FREE LIGHTENER

Порошок обесцвечивающий  
500 г (арт. 261521)

Обесцвечивающий фиолетовый порошок без аммиака и пыли эффективно осветляет волосы до 7 тонов. Подходит для выполнения всех видов мелирования, сложных и классических техник, а также декапажа. Содержит современный деликатный комплекс активных отбеливающих агентов, антижелтые фиолетово-ультрамариновые пигменты и масло ягод годжи. Сохраняет физиологический баланс кожи головы и эластичность волос.

### Способ применения

Смешать 30 г порошка и 60 г окислителя в пластиковой емкости. Пропорция 1:2. Окислитель 10, 20, 30 vol. Провести тест на чувствительность и аллергические реакции. Нанести с помощью кисти обесцвечивающий состав на сухие волосы. Выдержать до 45 минут, в зависимости от желаемого результата. По истечении времени дважды промыть волосы с помощью шампуня.

ПРОГРАММА ДЛЯ ОСВЕТЛЕНИЯ И УХОДА  
ЗА СВЕТЛЫМИ ВОЛОСАМИ

BLONDESSE

## BLONDESSE

### ДЕМИПЕРМАНЕНТНЫЕ ТОНИРУЮЩИЕ КРАСИТЕЛИ ДЛЯ ВОЛОС С КИСЛЫМ PH

Тонеры Blondesse подходят для осветленных, окрашенных и натуральных волос. Формирование цвета происходит на внешнем уровне в межкутикулярном пространстве, поэтому красители Blondesse:

- не затрагивают натуральную базу;
- не проявляют фон осветления.

Тонеры созданы для профессиональных мастеров, стремящихся сохранить неизменным цвет натуральных волос во время тонирования, после сложных техник осветления, мелирования и обесцвечивания.

Не содержат аммиака, резорцина, парабенов и PPD.



#### МАСЛО КОКОСА

Защищает и укрепляет волокна волоса. Его питательное и увлажняющее действие способствует мягкости, шелковистости и блеску локонов. Текстура масла помогает распределению и впитываемости косметических средств.



#### АЛОЭ ВЕРА

Делает процесс осветления более комфортным. Богатый набор минеральных солей, аминокислот, витаминов успокаивает и глубоко увлажняет кожу головы, улучшает здоровье волос, защищает от ломкости.

## ПРОГРАММА ДЛЯ ОСВЕТЛЕНИЯ И УХОДА ЗА СВЕТЛЫМИ ВОЛОСАМИ



### DEMI PERMANENT TONER

Краска-тонер перманентная  
100 мл

Кислый демиперманентный краситель для тонирования светлых, осветленных и мелированных волос. Деликатно окрашивает на внешнем уровне. Идеально подходит для тонирования, после сложных техник осветления. Не затрагивает натуральную базу и не проявляют фон осветления. Придает необходимый оттенок от пастельного до насыщенного. Кокосовое масло и сок алоэ сглаживают и напитывают кутикулу, делая волосы более гладкими и блестящими. Все оттенки красителя обеспечивают глянцевый и стойкий эффект.

### Способ применения

В пластиковой емкости смешать 100 мл красителя и 200 мл окислителя Inebrya. Пропорция 1:2. Провести тест на чувствительность и аллергические реакции. С помощью кисти нанести красящий состав на чистые влажные или сухие волосы. Выдержать от 5 до 15 минут, в зависимости от желаемого результата. По истечении времени эмульгировать краситель с небольшим количеством воды, начиная с прикорневой части, в течение 2–3 минут. Промыть волосы водой и нанести шампунь. Увлажнить пряди с помощью маски.

## ПРОГРАММА ДЛЯ ОСВЕТЛЕНИЯ И УХОДА ЗА СВЕТЛЫМИ ВОЛОСАМИ



### BLONDESSE

Шампунь для волос антижелтый для оттенков блонд No-Yellow  
300 мл (арт. 1026235)  
1000 мл (арт. 1026236)

#### Шаг № 1

Шампунь предназначен для нейтрализации желтых оттенков. Рекомендуется для применения на светлых, осветленных и седых волосах. Придает благородный бежевый оттенок. Тонизирующий, увлажняющий шампунь обогащен фиолетовым пигментом, экстрактом виноградных косточек и протеинами шелка. Ухаживает за волосами, придавая мягкость и блеск. pH = 5,5.

#### Способ применения

Рекомендуется выполнять процедуру в перчатках. Нанести шампунь на мокрую кожу и волосы. Эмульгировать до пенообразования легкими массажными движениями в течение 1 минуты. Смыть проточной водой. Для интенсивного эффекта выдержать до 5 минут.



### BLONDESSE

Маска для волос антижелтая для оттенков блонд No-Yellow  
250 мл (арт. 1026232)  
1000 мл (арт. 1026237)

#### Шаг № 2

Маска с фиолетовыми пигментами для нейтрализации желтых оттенков. Рекомендуется для применения на светлых, осветленных и седых волосах. Придает благородный бежевый оттенок. Кремовая формула, обогащенная экстрактом виноградных косточек и протеинами шелка, делает пряди более мягкими и блестящими. Маска облегчает расчесывание, питает и увлажняет сухие локоны. Без утяжеления. pH = 3,5.

#### Способ применения

Рекомендуется выполнять процедуру в перчатках. Вымыть волосы шампунем. Промокнуть полотенцем. Нанести маску на влажные волосы. Распределить по длине с помощью расчески. Выдержать 3-5 минут. Для интенсивного эффекта — 10 минут. Смыть проточной водой.

## ПРОГРАММА ДЛЯ ОСВЕТЛЕНИЯ И УХОДА ЗА СВЕТЛЫМИ ВОЛОСАМИ



### **BLONDESSE**

Мусс для волос антижелтый для  
оттенков блонд No-Yellow  
250 мл (арт. 1026222)

### **Шаг №2**

Невесомая нежная пена с перламутровыми пигментами нейтрализует золотистые оттенки осветленных и выгоревших на солнце прядей. Подходит для тонирования седых волос. Экстракт черники и глицерин кондиционируют, нейтрализуют свободные радикалы после осветления, делая локоны более мягкими и шелковистыми. Идеально подходит для тонких и ослабленных волос. Не утяжеляет.

### **Способ применения**

Перед использованием встряхнуть флакон. Выдавить небольшое количество пены и быстро равномерно распределить по всей длине волос после использования шампуня. Оставить на 3–5 минут. Смыть проточной водой. При необходимости далее используйте маску или кондиционер по типу волос.

## ПРОГРАММА ДЛЯ ОСВЕТЛЕНИЯ И УХОДА ЗА СВЕТЛЫМИ ВОЛОСАМИ



### BLONDESSE

Шампунь против оранжевого цвета для светлых, окрашенных или осветленных волос No-Orange  
300 мл (арт. 1026239)  
1000 мл (арт. 1026239)

#### Шаг №1

Мягкий очищающий шампунь с синими и фиолетовыми пигментами для нейтрализации оранжевых нюансов цвета. Придает медным, оранжевым волосам благородный бежевый оттенок. Подходит для создания нежного ледяного голубого эффекта на платиново-обесцвеченных прядях. Экстракты черники, ежевики и малины продлевают стойкость цвета, ухаживают, делают волосы более мягкими и блестящими. Без утяжеления. pH = 5,5.

#### Способ применения

Рекомендуется выполнять процедуру в перчатках. Нанести шампунь на мокрые кожу и волосы. Эмульгировать до пенообразования легкими массажными движениями в течение 1 минуты. Смыть проточной водой. Для интенсивного эффекта выдержать до 5 минут.



### BLONDESSE

Маска против оранжевого цвета для светлых, окрашенных или осветленных волос No-Orange  
250 мл (арт. 1026233)  
1000 мл (арт. 1026241)

#### Шаг №2

Маска с синими и фиолетовыми пигментами для нейтрализации оранжевых оттенков. Придает медным, оранжевым волосам благородный бежевый оттенок. Подходит для создания нежно-голубого ледяного эффекта на платиново-обесцвеченных волосах. Экстракт черники, ежевики и малины увеличивают стойкость цвета. Ухаживает, облегчает расчесывание, делает волосы более мягкими и блестящими. Без утяжеления. pH = 3,5.

#### Способ применения

Рекомендуется выполнять процедуру в перчатках. Вымыть волосы шампунем. Промокнуть полотенцем. Нанести маску на влажные пряди. Распределить по длине с помощью расчески. Выдерживать 3-5 минут. Для интенсивного эффекта — 10 минут. Смыть проточной водой.



## ПРОГРАММА ДЛЯ ОСВЕТЛЕНИЯ И УХОДА ЗА СВЕТЛЫМИ ВОЛОСАМИ



### BLONDESSE

Крем для волос после обесцвечивания  
Miracle Post-Bleach Treatment  
150 мл (арт. 261751)

#### Шаг №0

Легкий питательный крем с содержанием витаминов А и Е, алоэ и кокосового масла успокаивает кожу головы после осветления и других агрессивных химических процедур, препятствует появлению шелушения, а также других проявлений раздражения (чувствительность, покраснение, зуд, сухость). Подходит для проведения СПА процедур.

#### Способ применения

Небольшое количество крема распределить по всей поверхности кожи легкими массирующими движениями, уделяя особое внимание местам раздражения и покраснения. Выдержать 5-10 минут. Смыть проточной водой и перейти к следующим этапам процедуры очищения и кондиционирования волос.



### BLONDESSE

Шампунь для волос оттенков блонд  
Miracle Shampoo  
300 мл (арт. 261451)  
1000 мл (арт. 261461)  
Без сульфатов

#### Шаг №1

Деликатный хелатирующий шампунь эффективно очищает волосы и нейтрализует химические компоненты технических средств после процедур осветления. Способен очищать кожу головы от солей тяжелых металлов, нейтрализует и выводит остатки хлора и других элементов, которые могут исказить оттенки «блонд» в течение времени. Обогащен кокосовым маслом и алоэ вера. Питает и увлажняет осветленные волосы, делает их мягкими и шелковистыми. Волосы приобретают блеск и яркость. Сохраняет и продлевает стойкость косметического цвета. рН = 5,5

#### Способ применения

Нанести шампунь на мокрые кожу и волосы. Эмульгировать до пенообразования легкими массажными движениями в течение 1-2 минут. Смыть проточной водой. При необходимости нанести повторно.

## ПРОГРАММА ДЛЯ ОСВЕТЛЕНИЯ И УХОДА ЗА СВЕТЛЫМИ ВОЛОСАМИ



### BLONDESSE

Маска для волос оттенков блонд  
Miracle Nectar  
250 мл (арт. 261471)  
1000 мл (арт. 261481)

#### Шаг №2

Реанимация для поврежденных, осветленных и ослабленных волос. Содержит рисовое масло, пантенол, пшеничные и соевые аминокислоты, аргинин, серин, треонин и комплекс полимеров, которые не желтеют на осветленных прядях. Облегчает расчесывание и работу с волосами. Защищает цвет и продлевает его стойкость. Волосы приобретают мягкость, гладкость и блеск.

#### Способ применения

Нанести состав на влажные чистые волосы, отжатые полотенцем. Распределить по длине с помощью расчески. Выдерживать 5 минут. Смыть проточной водой.



### BLONDESSE

Двухфазный кондиционер для волос  
оттенков блонд  
Miracle Be-Phase  
200 мл (арт. 261761)

#### Шаг №3

Несмываемый питательный кондиционер содержит кокосовое масло, растительные протеины, экстракт алоэ и витамин Е. Кондиционер активно увлажняет, питает и восстанавливает осветленные волосы на внешнем уровне. Облегчает легкое расчесывание, разглаживает кутикулу, усиливает блеск, делает волосы более послушными. Подчеркивает текстуру, за счет усиления эластичности и упругости волос. Серебристое сияние перламутровых пигментов усиливает «холодные оттенки блонд».

#### Способ применения

Перед применением встряхнуть флакон. Распылить по всей поверхности влажных и чистых волос. Распределить с помощью расчески. Не смывать.

## ПРОГРАММА ДЛЯ ОСВЕТЛЕНИЯ И УХОДА ЗА СВЕТЛЫМИ ВОЛОСАМИ



### BLONDESSE

Сыворотка для волос оттенков  
блонд Miracle Drops  
50 мл (арт. 261771)

#### Шаг №3

Сыворотка, обогащенный кокосовым маслом, покрывает волосы легкой перламутровой мантией, поддерживая и усиливая «холодные оттенки блонд» на осветлённых волосах. «Запаивает» секущиеся кончики, разглаживает и усиливает блеск волос. Уменьшает статику, увеличивает эластичность, а также защищает волосы от высоких температур и солнечных лучей.

#### Способ применения

Распределить 1-2 капли масла на ладонях и нанести по всей длине влажных волос перед высушиванием или на сухие пряди в качестве финиша, уделяя особое внимание кончикам.

# ТЕХНИЧЕСКИЕ СРЕДСТВА


ПОЛНЫЙ НАБОР  
ПРОФЕССИОНАЛЬНЫХ СРЕДСТВ  
ДЛЯ СОЗДАНИЯ СТИЛЯ,  
ВЫРАЖЕНИЯ ТВОРЧЕСКОГО НАЧАЛА  
И ИНДИВИДУАЛЬНОСТИ.

22/ COLOR PROFESSIONAL

24/ OXYCREAM MILK

27/ BIONIC COLOR

30/ OXYCREAM BIONIC



## **INEBRYA СОЗДАЕТ КАЧЕСТВЕННУЮ ТЕХНИЧЕСКУЮ БАЗУ ДЛЯ ВЫРАЖЕНИЯ КРЕАТИВНОСТИ ПРОФЕССИОНАЛОВ.**

В основу палитры красителей заложены чувственные, естественные оттенки, максимальная интенсивность, выверенные тона и шелковистый блеск.

Наше стремление к качеству находит выражение в элегантном результате окрашивания и стойком 100%-ном покрытии седых волос.

Бережное отношение к волосам до самых кончиков – основа философии окрашивания и осветления Inebrya.

## COLOR PROFESSIONAL

ЕСТЕСТВЕННАЯ ГАРМОНИЯ  
И НАСЫЩЕННОСТЬ В КАЖДОМ ОТТЕНКЕ  
ЦВЕТА. БЛЕСК И СИЯНИЕ ВОЛОС

- Стойкость окрашивания 6-8 недель.
- Высокая концентрация чистых микропигментов для точной передачи цвета.
- Содержание аммиака 2% для деликатного процесса окрашивания.
- 100%-ное покрытие седых волос.
- Мягкая формула без парафенилендиамина (pPD) для максимального комфорта кожи.
- Питательные компоненты в составе красителя сохраняют здоровье волос.



### МАСЛО ЛЬНА

Защищает кожу головы во время окрашивания, увлажняет и препятствует потере влаги. Укрепляет корни, питает структуру волос по длине, предотвращая сечение кончиков.



### МАСЛО ШИ

Питает волосы и кожу, сохраняя естественный гидробаланс. Препятствует повреждению структуры. Обладает антиоксидантными свойствами.



### МАСЛО КОКОСА

Обладает антибактериальными и регенерирующими свойствами. Защищает волосы от потери влаги, придает эластичность и здоровый блеск.



### АЛОЭ

Содержит богатый набор минеральных солей, аминокислот и витаминов, успокаивает и глубоко увлажняет кожу головы, создавая максимальный комфорт.



### ПЧЕЛИНЫЙ ВОСК

Придает пластичную кремовую текстуру красящему составу, защищает кожу, уменьшая признаки раздражения.

ТЕХНИЧЕСКИЕ СРЕДСТВА  
ПЕРМАНЕНТНЫЕ КРАСИТЕЛИ ДЛЯ ВОЛОС



**COLOR PROFESSIONAL**

Краска для волос  
100 мл

Перманентный краситель для волос с низким содержанием аммиака. Высокоточная хроматическая технология способствует идеальному связыванию всех красящих молекул внутри волоса без дисперсии пигментов. Отсутствие минеральных примесей устраняет риск непредсказуемого поведения оттенка в процессе окрашивания. Идеальный щелочной баланс красителя позволяет добиться равномерного покрытия даже на пористых волосах.

Создан на основе пчелиного воска и алоэ с добавлением масел ши, льна и кокоса. Мягкая формула позволяет получить стойкие глубокие, насыщенные оттенки и сохранить мягкость волос.

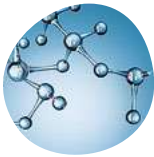
**Способ применения**

В пластиковой емкости смешать 100 мл красителя и 150 мл окислителя Охусcream Milk. Пропорция 1:1,5. 11-12 ряд красителей смешать в пропорции 1:2. Провести тест на чувствительность и аллергические реакции. С помощью кисти нанести красящий состав на сухие волосы. Выдержать от 10 до 45 минут, в зависимости от желаемого результата. По истечении времени эмульгировать краситель с небольшим количеством воды, начиная с прикорневой части, в течение 2-3 минут. Промыть волосы водой и нанести шампунь после окрашивания линии Pro Color. Увлажнить пряди с помощью маски или кондиционера после окрашивания линии Pro Color.

## OXYCREAM MILK

### ОКИСЛЯЮЩИЕ ЭМУЛЬСИИ ДЛЯ АКТИВАЦИИ ПЕРМАНЕНТНЫХ КРАСИТЕЛЕЙ INEBRYA

Проявление цвета происходит в результате окислительно-восстановительной реакции внутри волоса. Стабилизированный раствор перекиси водорода осветляет натуральный пигмент и способствует формированию искусственного пигмента внутри волоса. Используйте продукт в различных объемах содержания перекиси водорода. Правила выбора зависят от вида окрашивания и уровня глубины тона исходной базы волос.



#### ПОЛИМЕРНЫЙ КОМПЛЕКС

Обволакивает волосы, защищая от обезвоживания и повреждения. Создает идеальную текстуру красящей смеси для легкого равномерного распределения по всей длине волос.



ТЕХНИЧЕСКИЕ СРЕДСТВА  
ОКИСЛЯЮЩИЕ ЭМУЛЬСИИ



**OXYCREAM MILK**  
Окисляющая эмульсия Oxidizing  
Perfumed Emulsion Cream 2,1% (7 vol.)  
1000 мл (арт. 61991)

Специальный окислитель для окрашивания волос «тон-в-тон» и тонирования. Высококачественная формула обеспечивает легкое нанесение и усиливает действие крем-краски для волос Inebrya. Содержит 2,1%-ную перекись водорода для самого бережного окрашивания.



**OXYCREAM MILK**  
Окисляющая эмульсия Oxidizing  
Perfumed Emulsion Cream 3% (10 vol.)  
150 мл (арт. 62771)  
1000 мл (арт. 62001)

Кремовая окислительная эмульсия на основе перекиси водорода с легким ароматом. Предназначена для смешивания с перманентными красителями с целью окрашивания «тон-в-тон». На тонких волосах возможно осветление натурального пигмента до 0,5-1 тона.



**OXYCREAM MILK**  
Окисляющая эмульсия Oxidizing  
Perfumed Emulsion Cream 6% (20 vol.)  
150 мл (арт. 62781)  
1000 мл (арт. 62011)

Кремовая окислительная эмульсия на основе перекиси водорода с легким ароматом. Предназначена для смешивания с перманентными красителями для окрашивания волос с осветлением на 1-2 тона.

ТЕХНИЧЕСКИЕ СРЕДСТВА  
ОКИСЛЯЮЩИЕ ЭМУЛЬСИИ



**OXYCREAM MILK**

Окисляющая эмульсия Oxidizing  
Perfumed Emulsion Cream 9% (30 vol.)  
150 мл (арт. 62791)  
1000 мл (арт. 62021)

Кремовая окислительная эмульсия на основе перекиси водорода с легким ароматом. Предназначена для смешивания с перманентными красителями для окрашивания волос с осветлением на 2-3 тона.



**OXYCREAM MILK**

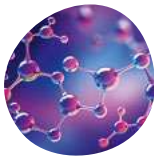
Окисляющая эмульсия Oxidizing  
Perfumed Emulsion Cream 12% (40 vol.)  
150 мл (арт. 62801)  
1000 мл (арт. 62031)

Кремовая окислительная эмульсия на основе перекиси водорода с легким ароматом. Предназначена для смешивания с перманентными красителями суперосветляющей серии с целью осветления волос до 4-5 тонов.

## BIONIC COLOR

### ПЕРМАНЕНТНЫЙ КРАСИТЕЛЬ БЕЗ АММИАКА С СИСТЕМОЙ «СИЯНИЕ ЦВЕТА И ЗАЩИТА ВОЛОС»

- Краситель не содержит аммиака, обеспечивая деликатное окрашивание.
- Стойкость цвета 6-8 недель.
- Мягкая формула без парафенилендиамина (pPD) для максимального комфорта.
- 100%-ное окрашивание седых волос.
- Обладает косметическим действием для реструктуризации и защиты волос при окрашивании.
- Уникальная молекулярная технология усиливает действие каждого природного компонента в составе.



#### КЕРАТИН

Легко встраивается в структуру волос, заполняя поврежденные участки во время окрашивания. Служит для более яркого, однородного и стойкого цветового результата.



#### КОЛЛАГЕН

Придает стержню волоса эластичность и плотность. Защищает во время окрашивания и препятствует быстрому вымыванию цвета.



#### ДРАГОЦЕННАЯ ПУДРА САПФИРА

Защищает волосы от действия свободных радикалов во время окрашивания. Препятствует истончению и появлению секущихся кончиков. Закрепляет и стабилизирует цвет в структуре волоса.



#### МАСЛО ХЛОПКА

Улучшает транспортировку красящих пигментов внутрь волоса. Защищает кожу во время окрашивания, интенсивно питает и препятствует потере влаги.

ТЕХНИЧЕСКИЕ СРЕДСТВА  
ПЕРМАНЕНТНЫЕ КРАСИТЕЛИ ДЛЯ ВОЛОС



**BIONIC COLOR**

Крем-краска без аммиака  
100 мл

Иновационная стойкая крем-краска, которая сочетает в себе функции полноценного бережного окрашивания и защиты кожи. Кондиционирующее действие коллагена поддерживается антиоксидантным эффектом микрокристаллов сапфира. Кератин восстанавливает структуру волоса, а масло хлопка защищает кожу, питает и смягчает. Мягкая формула позволяет создать насыщенный сияющий цвет на всех типах волос без нарушения физиологического баланса кожи головы. Отсутствие аммиака и рРД в составе краски делает окрашивание более деликатным. Уникальная формула красителя обеспечивает волосам мягкость, здоровье, придавая им яркий, насыщенный и сияющий цвет надолго.

**Способ применения**

В пластиковой емкости смешать 100 мл красителя и 150 мл окислителя Oхусcream Bionic. Пропорция 1:1,5. Красители суперосветляющей линии смешивать в пропорции 1:2. Провести тест на чувствительность и аллергические реакции. С помощью кисти нанести красящий состав на сухие волосы. Выдержать от 10 до 45 минут, в зависимости от желаемого результата. По истечении времени эмульгировать краситель с небольшим количеством воды, начиная с прикорневой части, в течение 2-3 минут. Промыть волосы водой и нанести шампунь после окрашивания линии Pro Color. Увлажнить пряди с помощью кондиционера или маски линии Pro Color.

ТЕХНИЧЕСКИЕ СРЕДСТВА  
ПЕРМАНЕНТНЫЕ КРАСИТЕЛИ ДЛЯ ВОЛОС



**BLEACH CREAM**

Крем для волос осветляющий с кератином и аргановым маслом  
500 г (арт. 61861)

Крем подходит для любых техник осветления, в том числе мелирования и балаяжа, а также для создания эффекта выгоревших волос. Осветляет до 7-8 уровней, сохраняя природную мягкость и шелковистость локонов. Кремовая текстура позволяет нанести осветлитель с высокой точностью и избежать появления непрокрашенных участков.

**Способ применения**

В классической схеме смешать крем с окислителем Oхусcream Bionic в пропорции 1:2. В случае прикорневого осветления увеличить пропорцию до 1:4. Провести тест на аллергические реакции. С помощью кисти нанести красящий состав на сухие волосы. Выдержать 35-45 минут. Обязательно проводить визуальный контроль процесса осветления каждые 5-7 минут. По истечении времени ополоснуть волосы водой и нанести шампунь после окрашивания. Увлажнить пряди с помощью маски или кондиционера.



**VIOLET DUST-FREE**

Порошок для волос обесцвечивающий фиолетовый Dust-Free  
500 г (арт. 61741)

Подходит для любых техник осветления. Имеет приятный аромат и формулу без пыли. Содержит фиолетовые пигменты, что помогает получить благородные оттенки фонов осветления. Осветляет до 7-8 уровней тона. Особая формула делает использование порошка быстрым, простым и практичным.

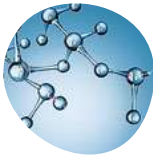
**Способ применения**

В классической схеме смешать с окислителем Oхусcream Bionic в пропорции 1:2. Провести тест на аллергические реакции. С помощью кисти нанести красящий состав на сухие волосы. Выдержать 35-45 минут. Обязательно проводить визуальный контроль процесса осветления каждые 5-7 минут. По истечении времени ополоснуть волосы водой и нанести шампунь после окрашивания. Увлажнить пряди с помощью маски или кондиционера.

## OXYCREAM BIONIC

### ОКИСЛЯЮЩИЕ ЭМУЛЬСИИ ДЛЯ АКТИВАЦИИ ПЕРМАНЕНТНЫХ КРАСИТЕЛЕЙ БЕЗ АММИАКА INEBRYA

Высокоэффективный окислительный крем создает мягкую однородную консистенцию для максимально комфортного распределения красителя. Стабилизирует цвет на волосах. Инновационный состав Oxycream Bionic активирует восстановительные функции красителя для защиты локонов и блестящего результата окрашивания.



#### ВОССТАНАВЛИВАЮЩИЙ КОМПЛЕКС

Состоящий из кератина, коллагена, драгоценной пудры сапфира и масла хлопка. Легко встраивается в структуру, заполняя поврежденные участки, а также облегчает проникновение цвета внутрь. Придает стержню волоса эластичность и плотность. Защищает во время окрашивания и препятствует быстрому вымыванию цвета.



#### OXYCREAM BIONIC

Крем-окислитель Multi-Action  
Oxidizing Cream 3% (10 vol.)  
150 мл (арт. 15261)  
1000 мл (арт. 15221)

Мультифункциональный крем-окислитель, обогащенный сапфиром, коллагеном, кератином и маслом хлопка. Инновационная кремовая формула обеспечивает более комфортное нанесение краски Inebrya Bionic Color, улучшая ее закрашивающие седину свойства, придавая волосам блеск и защиту. Подходит для окрашивания «тон-в-тон», а также для тонирования.

ТЕХНИЧЕСКИЕ СРЕДСТВА  
ОКИСЛЯЮЩИЕ ЭМУЛЬСИИ



**OXYCREAM BIONIC**  
Крем-окислитель Multi-Action  
Oxidizing Cream 6% (20 vol.)  
150 мл (арт. 15271)  
1000 мл (арт. 15231)

Мультифункциональный крем-окислитель, обогащенный сапфиром, коллагеном, кератином и маслом хлопка. Инновационная кремовая формула обеспечивает более комфортное нанесение краски Inebrya Bionic Color, улучшая ее закрашивающие седину свойства, придавая волосам блеск и защиту. Применяется для осветления натурального пигмента до 1-2 уровней.



**OXYCREAM BIONIC**  
Крем-окислитель Multi-Action  
Oxidizing Cream 9% (30 vol.)  
150 мл (арт. 15281)  
1000 мл (арт. 15241)

Мультифункциональный крем-окислитель, обогащенный сапфиром, коллагеном, кератином и маслом хлопка. Инновационная кремовая формула обеспечивает более комфортное нанесение краски Inebrya Bionic Color, улучшая ее закрашивающие седину свойства, придавая волосам блеск и защиту. Применяется для осветления натурального пигмента на 2-3 уровня.



**OXYCREAM BIONIC**  
Крем-окислитель Multi-Action  
Oxidizing Cream 12% (40 vol.)  
150 мл (арт. 15291)  
1000 мл (арт. 15251)

Мультифункциональный крем-окислитель, обогащенный сапфиром, коллагеном, кератином и маслом хлопка. Инновационная кремовая формула обеспечивает более комфортное нанесение краски Inebrya Bionic Color, улучшая ее закрашивающие седину свойства, придавая волосам блеск и защиту. Применяется для осветления натурального пигмента на 4-5 уровней при смешивании с красителями суперосветляющей серии.

# УХОД ЗА ВОЛОСАМИ

ЛУЧШИЕ ФОРМУЛЫ С ИННОВАЦИОННЫМИ АКТИВНЫМИ ИНГРЕДИЕНТАМИ ДЛЯ СОЗДАНИЯ КОМПЛЕКСНЫХ РИТУАЛОВ УХОДА ЗА ВОЛОСАМИ.

34/ DRY-T

39/ COLOR

42/ BLACK PEPPER

45/ LISS-PRO

48/ PRO-VOLUME

51/ CURLY PLUS

54/ SAKURA

57/ KERATIN

63/ SHECARE

66/ ARGAN-AGE

70/ AGE THERAPY

73/ GREEN

77/ ENERGY

BALANCE

CLEANY

RELAX

81/ FREQUENT



---

**ВОЛОСЫ, ОБРАБОТАННЫЕ INEBRYA, МОЖНО  
УЗНАТЬ, ПРИКОСНУВШИСЬ К НИМ. ПОЧУВСТВОВАТЬ  
ИХ МЯГКОСТЬ, ШЕЛКОВИСТОСТЬ, ОЩУТИТЬ  
ПРИРОДНУЮ КРАСОТУ**

Профессиональные средства Inebrya содержат высококачественные компоненты для получения максимального результата ухода. Каждый день наша команда исследователей и разработчиков трудится над новыми формулами, которые открывают новые возможности.

Потому что женственности нет конца...



УХОД ЗА ВОЛОСАМИ  
ПРОГРАММА ДЛЯ ПОРИСТЫХ И СУХИХ ВОЛОС

DRY-T

## DRY-T

### КЛАССИЧЕСКАЯ ПРОГРАММА ДЛЯ УВЛАЖНЕНИЯ СУХИХ И ПОРИСТЫХ ВОЛОС НА ОСНОВЕ ПШЕНИЧНЫХ И ШЕЛКОВЫХ ПРОТЕИНОВ

Профессиональная линия ухаживающих средств, питающих и увлажняющих сухие, секущиеся волосы, а также волосы, подверженные агрессивной химической обработке. Программа DRY-T создана для глубокого увлажнения, блеска, гладкости и шелковистой мягкости. Богатый питательный состав гарантирует мгновенное преображение локонов.



#### ПШЕНИЧНЫЕ И ШЕЛКОВЫЕ ПРОТЕИНЫ

Восстанавливают повреждения волос, обволакивают биополимерной пленкой, обеспечивая гладкость, блеск и защиту от высоких температур.



#### МАСЛО ПОДСОЛНЕЧНИКА

Сбалансированный комплекс насыщенных и ненасыщенных жирных кислот питает и увлажняет локоны, ретинол укрепляет, витамин Е защищает от преждевременного старения, усиливает рост и устраняет перхоть.



#### МАСЛО КОКОСА

Обогащенное жирными кислотами масло интенсивно питает и увлажняет структуру волос, делая их более эластичными и блестящими.



#### ГЛИЦЕРИН

Мощное средство, которое имеет способность удерживать влагу внутри структуры волоса и восстанавливать поврежденные участки. Локоны перестают пушиться, сечься, становятся более мягкими и послушными.



#### КЕРАТИН

Легко встраиваемые молекулы кератина глубоко восстанавливают волосы, делая их крепкими и сильными, эластичными и упругими.



#### АЛОЭ

Содержит богатый набор минеральных солей, аминокислот и витаминов, успокаивает и глубоко увлажняет кожу головы, создавая максимальный комфорт.

УХОД ЗА ВОЛОСАМИ  
ПРОГРАММА ДЛЯ ПОРИСТЫХ И СУХИХ ВОЛОС



**ICE CREAM DRY-T**

Шампунь питательный для увлажнения сухих и пористых волос  
300 мл (арт. 1026320)  
1000 мл (арт. 1026321)  
10 л (арт. 1026322)

**ШАГ №1**

Питательный шампунь для очищения сухих, пористых и химически поврежденных волос. Эффективен в уходе за длинными, склонными к спутыванию волосами. Изготовлен с применением современных технологий из лучших ингредиентов природного происхождения. Пшеничные и шелковые протеины благотворно воздействуют на структуру волос и обладают увлажняющими свойствами. Шампунь придает локонам блеск, гладкость и шелковистость.

**Способ применения**

Нанести шампунь на мокрые кожу и волосы. Эмульгировать до пенообразования легкими массажными движениями. Смыть проточной водой. При необходимости нанести повторно.



**ICE CREAM DRY-T**

Кондиционер питательный для увлажнения сухих и пористых волос  
300 мл (арт. 1026323)  
1000 мл (арт. 1026324)

**ШАГ №2**

Кондиционер для увлажнения сухих и пористых волос на основе кокосового масла с добавлением глицерина, пшеничных и шелковых протеинов. Активно ухаживает за поврежденными волосами, питая и насыщая их необходимыми компонентами. Делает локоны мягкими, шелковистыми, блестящими и гладкими. Облегчает расчесывание, борется с ранними признаками старения.

**Способ применения**

Нанести кондиционер на предварительно вымытые шампунем и слегка подсушенные полотенцем волосы. Равномерно распределить с помощью расчески. Выдержать 2-5 минут. Смыть проточной водой.



УХОД ЗА ВОЛОСАМИ  
ПРОГРАММА ДЛЯ ПОРИСТЫХ И СУХИХ ВОЛОС



**ICE CREAM DRY-T**

Шампунь для волос сухой Instant  
200 мл (арт. 1026307)

**ШАГ № \***

Сухая формула помогает придать ощущение чистоты без влажного мытья волос. Очищает кожу головы и волосы, поглощая избыток кожного сала. Помогает сохранить ухоженный вид на более длительное время. Освежает прическу и придает дополнительный объем. Без утяжеления.

**Способ применения**

Интенсивно встряхнуть баллон. Распылить средство на кожу, разделяя пряди по проборам 1-2 см. Расчесать волосы для завершения процедуры.



**ICE CREAM DRY-T**

Увлажняющий несмываемый мусс для  
волос Whipped Cream  
200 мл (арт. 1026308)

**ШАГ №3**

Мусс «взбитые сливки» плотно обволакивает волосы нежной пеной. Увлажняет и ухаживает за сухими локонами. Делает пряди мягкими, блестящими и здоровыми. Защищает от механического и термического воздействия, а также негативных внешних факторов. Без фиксации.

**Способ применения**

Встряхнуть баллон. Располагая флакон вверх дном выдавить необходимое количество пены. Нанести на влажные волосы, расчесать и высушить привычным способом. Не смывать.



УХОД ЗА ВОЛОСАМИ  
ПРОГРАММА ДЛЯ ПОРИСТЫХ И СУХИХ ВОЛОС



**ICE CREAM DRY-T**

Маска питательная  
для увлажнения и восстановления  
сухих и пористых волос  
500 мл (арт. 1026326)  
1000 мл (арт. 1026327)

**ШАГ №2**

Питательная маска на основе протеинов сладкого миндаля, пшеницы и шелка. Интенсивно увлажняет, питает и восстанавливает сухие, пористые и химически обработанные волосы. Облегчает расчесывание и укладку, оставляет локоны мягкими и послушными. Маска наполняет волосы жизненной силой, усиливает блеск, предотвращает спутывание и защищает от негативных факторов внешней среды. Оставляет приятный фруктовый аромат.

**Способ применения**

Нанести маску на чистые влажные волосы. Выполнить легкий массаж и равномерно распределить. Выдержать 5 минут. Смыть проточной водой.



**ICE CREAM DRY-T**

Кондиционер питательный  
для сухих и пористых волос несмываемый Leave In  
300 мл (арт. 1026325)

**ШАГ №3**

Несмываемый кондиционер для увлажнения сухих и пористых волос содержит масло подсолнечника, обогащенное омега-комплексом. Обладает активным антивозрастным действием и термозащитным эффектом, защищает от негативных внешних факторов, облегчает расчесывание. Без фиксации, сохраняет подвижность локонов.

**Способ применения**

Нанести на чистые влажные волосы. Распределить с помощью расчески. Не требует смывания. Высушить волосы с помощью фена. Допускается сочетать с фиксирующими средствами укладки.

УХОД ЗА ВОЛОСАМИ  
ПРОГРАММА ДЛЯ ПОРИСТЫХ И СУХИХ ВОЛОС



**ICE CREAM DRY-T**

Флюид для волос «Жидкие кристаллы» Fluid Star  
60 мл (арт. 1026328)

**ШАГ №3**

Легкая эмульсия на основе льняного масла с ярким ароматом манго для сухих и окрашенных волос. Защищает окрашенные волосы от вымывания и выгорания цвета. Увлажняет, придает блеск, облегчает укладку и расчесывание, устраняет эффект пушистости. Запечатывает кутикулу, предотвращая сечение кончиков. Локоны приобретают мягкость и шелковистость.

**Способ применения**

Нанести небольшое количество флюида на ладони и распределить по всей длине волос, уделяя особое внимание кончикам. Не требует смывания.

COLOR

## COLOR

### ИННОВАЦИОННАЯ СИСТЕМА ЗАЩИТЫ ЦВЕТА И УХОДА ЗА ОКРАШЕННЫМИ ВОЛОСАМИ С ПЕПТИДНЫМ КОМПЛЕКСОМ КОЛЛОИДНОГО ЗОЛОТА

Pro-Color – лучший союзник для идеального стойкого цвета. Создан для технологически грамотного завершения процедур окрашивания в салоне. Ухаживающие компоненты в составе продуктов препятствуют разрушению цветowych пигментов, обеспечивают интенсивное питание и увлажнение волос после химических процедур. Программа Pro-Color пролонгирует цвет, придает блеск, мягкость и шелковистость всем типам окрашенных волос.



#### СИСТЕМА CRYSTALLIZING CHROMATIC

Состоит из молекул золота, бриллиантовой и рубиновой пудры. Запечатывает и защищает молекулы цвета, усиливает цветопередачу на волосах, делает оттенок ярче, насыщеннее, усиливает стойкость.



#### МАСЛО КАМЕЛИИ

Активно увлажняет и питает окрашенные волосы без утяжеления. Придает прядям эластичность, упругость и шелковистость. Защищает от разрушающего действия свободных радикалов.



#### КОЛЛАГЕН

Заполняет поврежденные участки кутикулы. Образует на поверхности волоса прочную, ламинирующую защиту. Предотвращает вымывание цвета.



#### ПЕПТИДНЫЕ КОМПЛЕКСЫ КОЛЛОИДНОГО ЗОЛОТА

Надстраивают повреждения волос, в комплексе с молекулами золота обеспечивают надежную защиту пигментов от разрушения под действием дневного света.

УХОД ЗА ВОЛОСАМИ  
ПРОГРАММА ДЛЯ ОКРАШЕННЫХ ВОЛОС



**COLOR PERFECT**

Спрей для фиксации цвета Locker  
200 мл (арт. 1026291)

**ШАГ №0**

Спрей нейтрализует химические процессы окрашивания волос. Фиксирует пигменты глубоко в структуре волоса, продлевая стойкость цвета. Нивелирует запах красителя на волосах. Оказывает ухаживающий и смягчающий эффект.

**Способ применения**

Предварительно смыть краситель с волос. Распылить спрей по всей длине волос. Выдерживать 5 минут. Смыть с использованием шампуня для окрашенных волос.



**COLOR PERFECT**

Шампунь для окрашенных волос  
300 мл (арт. 1026287)  
1000 мл (арт. 1026288)

**ШАГ №1**

Ультрамягкая формула эффективно очищает окрашенные волосы, не вымывая цвет. Применяется для завершения процедуры окрашивания с целью закрепления результата. Масло камелии активно увлажняет и питает, делая локоны эластичными, упругими и шелковистыми. Содержит рубиновую и бриллиантовую пудру для глянцевого блеска. Пептидный комплекс коллоидного золота продлевает стойкость цвета, усиливает яркость, восстанавливает целостность волосных волокон. Без SLS.

**Способ применения**

Нанести шампунь на мокрые кожу и волосы. Эмульгировать до пенообразования. Выдержать 2 минуты. Смыть проточной водой. При необходимости нанести повторно. Подходит для ежедневного использования.





УХОД ЗА ВОЛОСАМИ  
ПРОГРАММА ДЛЯ ОКРАШЕННЫХ ВОЛОС



**COLOR PERFECT**

Маска для защиты цвета волос  
250 мл (арт. 1026289)  
1000 мл (арт. 1026290)

**ШАГ №2**

Маска интенсивно питает окрашенные волосы, усиливает оттенок, облегчает расчесывание. Активный состав включает рубиновую и бриллиантовую пудру для интенсивного блеска. Масло камелии активно увлажняет и питает окрашенные волосы, делая их эластичными, упругими и шелковистыми. Пептидный комплекс коллоидного золота продлевает стойкость цвета, усиливает яркость. Коллаген заполняет поврежденные участки.

**Способ применения**

Нанести крем на предварительно вымытые шампунем и слегка подсушенные полотенцем волосы. Равномерно распределить с помощью расчески. Выдержать 2 минуты. Смыть проточной водой.



**COLOR PERFECT**

Масло для защиты цвета волос  
150 мл (арт. 1026292)

**ШАГ №3**

Концентрированный состав легко распределяется по длине и стабилизирует цветные микропигменты внутри волоса. Масло обогащено частицами золота, бриллианта и рубина. Она обволакивает поверхность защитной мерцающей пленкой, предотвращая потускнение цвета и улучшая качество волос. Сублимирующее действие масла оживляет локоны, делая их послушными, мягкими и шелковистыми, не утяжеляя. Запаивает секущиеся кончики. Волосы легко расчесываются и становятся более яркими и блестящими.

**Способ применения**

Растереть в ладонях 1-2 капли масла. Нанести по всей длине влажных волос перед высушиванием или на сухие пряди в качестве финиша, уделяя особое внимание кончикам. Не требует смывания.



УХОД ЗА ВОЛОСАМИ  
ПРОГРАММА ДЛЯ ЗАЩИТЫ И УКРЕПЛЕНИЯ ВОЛОС

BLACK PEPPER

## BLACK PEPPER

### ПЕРЕДОВАЯ ТЕХНОЛОГИЯ ДЛЯ УКРЕПЛЕНИЯ СТРУКТУРЫ ВОЛОС И МАКСИМАЛЬНОЙ ЗАЩИТЫ ОТ ДЕЙСТВИЯ ВЫСОКИХ ТЕМПЕРАТУР

Щипцы для завивки, утюжки и фены – волосы постоянно находятся под воздействием высоких температур. Стремление придать прическе нужную форму приводит к разрушению структуры волоса и ломкости. Линия Black Pepper – это новейшая формула, полученная благодаря сочетанию активных веществ природного происхождения для реконструкции и укрепления стержня волоса и системы полимеров, обеспечивающих термозащиту. Black Pepper активно работает до, во время и после укладки.

Продукты линии не содержат парабенов, парафина, консервантов и силиконов.

100% веганский продукт.



#### ЧЕРНЫЙ ПЕРЕЦ

Укрепляет ослабленные волосы, восстанавливает их здоровье и придает жизненную силу. Облегчает и ускоряет процесс разглаживания прядей. Защищает от негативного действия свободных радикалов и токсинов.



#### ФИТОКОМПЛЕКС

Комплекс растительных аминокислот для реконструкции и восстановления волос. Локоны становятся более плотными, здоровыми и легко расчесываются.



#### СИСТЕМА ТЕРМОЗАЩИТЫ

Усовершенствованная система катионных полимеров нейтрализует действие высокой температуры, дисциплинирует и кондиционирует. Волосы становятся более блестящими, шелковистыми и мягкими.



УХОД ЗА ВОЛОСАМИ  
ПРОГРАММА ДЛЯ ЗАЩИТЫ И УКРЕПЛЕНИЯ ВОЛОС



**BLACK PEPPER**

Шампунь увлажняющий для укрепления структуры волос  
Strengthening Hydrating Shampoo  
300 мл (арт. 260601)  
1000 мл (арт. 260661)

**ШАГ №1**

Эффективный укрепляющий шампунь темного цвета без окрашивающего эффекта. Подходит для ломких, ослабленных и осветленных волос. Деликатная формула средства pH 5,5-6,0 мягко очищает кожу головы и волосы от загрязнений, не нарушая естественный баланс гидратации. Шампунь придает гладкость, увлажняет, дисциплинирует, укрепляет и восстанавливает структуру ослабленных прядей. Средство имеет накопительный эффект, преображает и улучшает волосы с каждым применением. Без SLS.

**Способ применения**

Нанести шампунь на мокрые кожу и волосы. Эмульгировать до пенообразования. Выдерживать 2 минуты. Смыть проточной водой. При необходимости нанести повторно.



**BLACK PEPPER**

Маска для волос укрепляющая дисциплинирующая Iron Mask  
250 мл (арт. 260611)  
1000 мл (арт. 260671)

**ШАГ №2**

Укрепляющая и глубоко восстанавливающая несмываемая маска для непослушных и поврежденных волос. Мощная формула на основе компонентов природного происхождения обладает кондиционирующим и антизавивочным эффектом. При использовании на поверхности волос создается пленка, которая защищает от агрессивного влияния термоинструментов. Помогает распутывать пряди, облегчает расчесывание и укладку. Предотвращает появление секущихся кончиков. Маска имеет накопительный эффект, преображает и улучшает локоны с каждым применением. pH 4,5.

**Способ применения**

Нанести маску на предварительно вымытые шампунем и подсушенные полотенцем волосы. Равномерно распределить с помощью расчески. Не смывать. Высушить волосы феном и приступить к укладке на брашинг или выпрямлению с помощью утюжка.

**Для очень тонких волос:**

выдержать маску 15-20 минут, смыть, нанести спрей Black Pepper.



УХОД ЗА ВОЛОСАМИ  
ПРОГРАММА ДЛЯ ЗАЩИТЫ И УКРЕПЛЕНИЯ ВОЛОС



**BLACK PEPPER**

Спрей термозащитный  
Thermoprotective Spray  
150 мл (арт. 260621)

**ШАГ №3**

Ежедневная защита волос от высоких температур инструментов укладки. Спрей сохраняет здоровье и красоту локонов. Формула эффективно защищает от обезвоживания, способствует укреплению, активному питанию, предотвращает повреждение и ломкость. Полимерный комплекс защищает от перегрева. Волосы приобретают глянцевый блеск и шелковистость. Не склеивает и не утяжеляет. Спрей имеет накопительный эффект, преображает и улучшает локоны с каждым применением.

**Способ применения**

Завершающий этап программы Black Pepper. Распылить на чистые влажные волосы перед высушиванием и укладкой.

LISS-PRO

## LISS-PRO

**ВЫСОКОТЕХНОЛОГИЧНАЯ ЛИНИЯ, РАЗРАБОТАННАЯ  
ДЛЯ РАЗГЛАЖИВАНИЯ И ВЫПРЯМЛЕНИЯ ВЬЮЩИХСЯ  
И ВОЛНИСТЫХ ВОЛОС**

Инновационная серия продуктов значительно облегчает выпрямление и разглаживание прядей. Идеально подходит для ежедневного ухода за волосами, которые необходимо сделать более прямыми и послушными. Простая и эффективная программа продлевает эффект перманентных разглаживающих процедур. Защищает локоны от воздействия влажности и придает блеск. Специальные агенты в составе активируются при нагревании и механической укладке. При регулярном использовании запускается эффект памяти, и волосы становятся более послушными.



### **ЧЕРНАЯ ИКРА**

Защищает от перегрева и придает блеск тусклым волосам. Богата омега-3 жирными кислотами, которые активно питают локоны. Витамины интенсивно защищают и реструктурируют пряди.



### **GLIOSSILICO**

Разглаживающий агент с эффектом памяти, без химического изменения внутренней структуры волос. Вода и высокая температура активируют выпрямляющее действие. Дисциплинирует и сохраняет гладкость.



### **МОЛОЧКО ГАРДЕНИИ**

Питает волосяные луковицы и кожу головы, повышает увлажненность, эластичность и плотность волос, придает блеск и силу.



### **МАСЛО ШИ**

Содержит омега-комплекс. Питает волосы и кожу, сохраняя естественный гидробаланс, препятствует повреждению волос. Обладает антиоксидантными свойствами.

УХОД ЗА ВОЛОСАМИ  
ПРОГРАММА ДЛЯ ГЛАДКОСТИ ВОЛОС



**ICE CREAM LISS-PRO**

Шампунь для волос разглаживающий  
Liss Perfect Shampoo  
300 мл (арт. 1026355)  
1000 мл (арт. 1026356)

**ШАГ №1**

Подходит для мягкого очищения непослушных, пушащихся и вьющихся волос. Шампунь обогащен экстрактом черной икры, маслом ши и молочком гардении. Он активно питает, придает мягкость, гладкость и блеск. Оказывает ощутимое смягчающее и ухаживающее действие. Устраняет эффект пушистости и чрезмерного объема, предотвращает завивание. Дисциплинирует и упрощает выпрямление и разглаживание. Имеет накопительный эффект. pH 5,5.

**Способ применения**

Нанести шампунь на мокрые кожу и волосы. Эмульгировать до пенообразования. Выдерживать 2 минуты. Смыть проточной водой. При необходимости нанести повторно.



**ICE CREAM LISS-PRO**

Маска для волос разглаживающая  
Liss Perfect Mask  
500 мл (арт. 1026357)  
1000 мл (арт. 1026358)

**ШАГ №2**

Маска для ухода за вьющимися, пористыми и склонными к пушистости волосами. Обогащена экстрактом черной икры, маслом ши и молочком гардении. Помогает распутывать пряди и моментально разглаживает их. Обеспечивает максимальное увлажнение и питание. Волосы становятся мягкими, эластичными, гладкими, блестящими и послушными. Устраняет эффект пушистости, защищает от высокой влажности. Облегчает процесс укладки.

**Способ применения**

Нанести маску на предварительно вымытые шампунем и подсушенные полотенцем волосы. Равномерно распределить с помощью расчески. Выдерживать 5-10 минут. Смыть проточной водой. Нанести спрей Liss-Pro «15 в 1».

УХОД ЗА ВОЛОСАМИ  
ПРОГРАММА ДЛЯ ГЛАДКОСТИ ВОЛОС



**ICE CREAM LISS-PRO**

Спрей для волос разглаживающий  
«15 в 1» Liss One  
150 мл (арт. 1026359)

**ШАГ №3**

Несмываемый спрей с формулой на основе черной икры, масла ши и молочка гардении действует в 15 направлениях. Облегчает выпрямление и разглаживание непослушных, пушащихся и вьющихся волос. Активно питает, увлажняет, смягчает пористые и жесткие волосы. Усиливает эластичность и блеск, устраняет пушистость, делает локоны более дисциплинированными и послушными. Спрей укрепляет структуру кутикулы, препятствует потере влаги, обеспечивает волосы необходимой энергией.

**Способ применения**

Завершающий этап программы Liss-Pro. Распылить на чистые влажные волосы перед высушиванием и укладкой. Не требует смывания.



УХОД ЗА ВОЛОСАМИ  
ПРОГРАММА ДЛЯ ОБЪЕМА ВОЛОС

PRO-VOLUME

## PRO-VOLUME

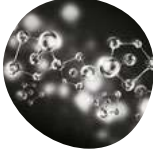
### КОСМЕТИЧЕСКИЕ СРЕДСТВА ДЛЯ УВЕЛИЧЕНИЯ ОБЪЕМА ТОНКИХ БЕЗЖИЗНЕННЫХ ВОЛОС

Средства линии Pro-Volume работают в двух направлениях. Внутреннее действие устремлено на восстановление структуры. Внешнее действие связано с покрытием волоса невидимой пленкой, которая усиливает прочность и утолщает. Дополнительно продукты оказывают увлажняющий эффект и придают блеск. Не утяжеляют тонкие волосы, увеличивая и сохраняя их объем.



#### АРГИНИН

Биологически активная аминокислота, родственная клеточной структуре волос. Восстанавливает поврежденные участки стержня волоса, уменьшает выпадение.



#### ПАНТЕНОЛ

Обеспечивает длительное увлажнение и предотвращает повреждения волос, вызванные атмосферными агентами и использованием инструментов для горячей укладки.



#### ЭЛАСТИН

Усиливает эластичность и упругость тонких, лишенных объема и безжизненных волос.



#### ПШЕНИЧНЫЕ, ШЕЛКОВЫЕ И СОЕВЫЕ АМИНОКИСЛОТЫ

Восстанавливают волосы, делая их более крепкими и сильными, обеспечивают защиту от высоких температур.





УХОД ЗА ВОЛОСАМИ  
ПРОГРАММА ДЛЯ ОБЪЕМА ВОЛОС



**ICE CREAM PRO VOLUME**

Шампунь для объема волос  
300 мл (арт. 1026362)  
1000 мл (арт. 1026363)

**ШАГ №1**

Шампунь бережно и аккуратно очищает тонкие волосы. Дарит ощущение чистоты и свежести. Подходит для ухода за окрашенными прядями, не вымывает цвет. Шампунь обогащен аминокислотами и протеинами для увлажнения и питания тонких волос. Эластин и пантенол в составе шампуня придают дополнительный объем. Локоны становятся легкими, мягкими, здоровыми и блестящими.

**Способ применения**

Нанести шампунь на мокрые кожу и волосы. Эмульгировать до пенообразования. Выдерживать 2 минуты. Смыть проточной водой. При необходимости нанести повторно.



**ICE CREAM PRO VOLUME**

Кондиционер для объема волос  
300 мл (арт. 1026364)

**ШАГ №2**

Кондиционер идеально подходит для тонких и пористых волос без объема. Обогащен аминокислотами и протеинами для увлажнения и питания. Эластин и пантенол в составе средства придают дополнительный объем без утяжеления. Кондиционер делает локоны более сильными и плотными, укрепляет структуру и облегчает процесс расчесывания.

**Способ применения**

Нанести кондиционер на предварительно вымытые шампунем и слегка подсушенные полотенцем волосы. Равномерно распределить с помощью расчески. Выдержать 2 минуты. Смыть проточной водой.



УХОД ЗА ВОЛОСАМИ  
ПРОГРАММА ДЛЯ ОБЪЕМА ВОЛОС



**ICE CREAM PRO VOLUME**

Спрей для защиты и объема  
волос «15 в 1»  
200 мл (арт. 1026365)

**ШАГ №3**

Мультиактивная формула спрея позволяет сохранить и увеличить объем тонких волос, а также ухаживает сразу в 15 направлениях: придает объем, мягкость, гладкость, увлажняет, облегчает расчесывание, укладку, питает, ламинирует, усиливает блеск, укрепляет, предотвращает ломкость, защищает от высоких температур, УФ-лучей, запечатывает секущиеся кончики и сохраняет цвет.

**Способ применения**

Завершающий этап программы Pro-Volume. Распылить на чистые влажные волосы перед высушиванием и укладкой. Не требует смывания.

# CURLY PLUS

## CURLY PLUS

**ПРИДАЕТ ЭНЕРГИЮ ВЬЮЩИМСЯ ВОЛОСАМ,  
УВЕЛИЧИВАЕТ ЖИЗНЕННУЮ СИЛУ И ПОДЧЕРКИВАЕТ  
КРАСОТУ ЛОКОНОВ**

Инновация в мире вьющихся волос. Линия создана для ухода за вьющимися, волнистыми волосами, а также волосами после химической завивки, которым необходимо подчеркнуть завиток и увеличить его упругость. Средства линии Curly Plus гарантируют увлажненные, упругие, сияющие кудряшки. Биодинамическое действие дополняется эффектом памяти, повышающей эластичность локонов и долговечность результата ухода.



### **ЭКСТРАКТ МОРИНГИ**

Богат витаминами А, В, С, D, Е, микроэлементами, аминокислотами и белками. Увлажняет и глубоко питает, оживляя волокна волоса. Особо ценится за способность очищать кожу головы без дополнительных ПАВ.



### **КЕРАМИДЫ**

Реконструируют и запечатывают кутикулу волос, дисциплинируют и устраняют пушистость, усиливают блеск и гладкость. Защищают в процессе укладки, не дают испаряться влаге под действием термоинструментов.



### **МЕД**

Оказывает активное увлажняющее и смягчающее действие, которое делает локоны более эластичными, упругими и приятными на ощупь. Предотвращает истощение волосяных луковиц и выпадение.



УХОД ЗА ВОЛОСАМИ  
ПРОГРАММА ДЛЯ ВЬЮЩИХСЯ ВОЛОС



**ICE CREAM CURLY PLUS**

Шампунь для вьющихся волос  
увлажняющий с экстрактом Моринга  
300 мл (арт. 1026367)  
1000 мл (арт. 1026368)

**ШАГ № 1**

Идеально подходит для вьющихся, волнистых и химически завитых волос. Обогащен экстрактом моринги, который обладает глубоко увлажняющими и питающими свойствами. Шампунь деликатно очищает волосы, делая их блестящими и эластичными. Помогает создать крепкие, плотные и мягкие локоны. Устраняет эффект пушистости. Наполняет жизненной силой, защищает и восстанавливает баланс волосяных волокон. Без SLS.

**Способ применения**

Нанести шампунь на мокрые кожу и волосы. Эмульгировать до пенообразования. Выдерживать 2 минуты. Смыть проточной водой. При необходимости нанести повторно. Подходит для ежедневного применения.



**ICE CREAM CURLY PLUS**

Маска для вьющихся волос увлажняющая с экстрактом Моринга  
500 мл (арт. 1026369)  
1000 мл (арт. 1026370)

**ШАГ № 2**

Маска обогащена экстрактом моринги, который обладает глубоко увлажняющими и питающими свойствами. Облегчает распутывание и расчесывание волос, устраняет эффект пушистости. Укрепляет завитки, делает их эластичными и четко разделенными без утяжеления. Защитное действие керамидов предохраняет локоны от воздействия смога и загрязнений внешней среды, сохраняет их здоровыми и полными жизни.

**Способ применения**

Нанести маску на предварительно вымытые шампунем и подсушенные полотенцем волосы. Равномерно распределить с помощью расчески. Выдерживать 5-10 минут. Смыть проточной водой.



УХОД ЗА ВОЛОСАМИ  
ПРОГРАММА ДЛЯ ВЫЮЩИХСЯ ВОЛОС



**ICE CREAM CURLY PLUS**

Крем для выющихся волос увлажняющий «15 в 1»  
200 мл (арт. 1026371)

**ШАГ №3**

Крем для получения идеальных завитков. Подходит для выющихся, волнистых и химически завитых волос. Действует в 15 направлениях: разделяет завитки; придает эластичность; снимает статику; придает блеск; уплотняет; увлажняет; улучшает эстетический вид волос; закрывает чешуйки кутикулы; придает шелковистость; распутывает; устраняет сечение кончиков; дисциплинирует локоны; защищает от влажности и высокой температуры.

**Способ применения**

Распределить небольшое количество средства на влажные чистые волосы. Не смывать. Высушить естественным способом или с помощью диффузора.

SAKURA

## SAKURA

**ДЕЛИКАТНЫЙ УХОД ЗА КОЖЕЙ ГОЛОВЫ И ВОЛОСАМИ  
НА ОСНОВЕ ЭКСТРАКТА САКУРЫ. ОКАЗЫВАЕТ  
РЕГЕНЕРИРУЮЩЕЕ, УВЛАЖНЯЮЩЕЕ И СМЯГЧАЮЩЕЕ  
ДЕЙСТВИЕ**

Новый день – новое начало.

Inebrya вдохновляет мастеров-парикмахеров на чувственное путешествие в Японию во время цветения сакуры. В японской культуре цветение сакуры символизирует момент возрождения, пробуждение силы и природы, радость нового начала.

Экстракт цветущей вишни является активным ингредиентом линии Sakura, выпущенной в честь 20-летия бренда в стремлении передать идею пробуждения чувств. Цветы сакуры увлажняют, смягчают и способствуют оздоровлению кожи и волос. Локоны приобретают блеск и эластичность.

Расслабляющий и оживляющий SPA-ритуал для кожи головы и волос окутывает невероятно пьянящим цветочным ароматом, пряными специями, нотами мускуса и амбры.

**100% ВЕГАНСКИЙ ПРОДУКТ**

Не содержит силиконов, парафина, парабенов.



### **ЭКСТРАКТ САКУРЫ**

Ценнейший источник антиоксидантов, витаминов, минералов и органических кислот. Цветы японской вишни содержат каротин, аскорбиновую кислоту и витамины группы В, необходимые для красоты волос.

УХОД ЗА ВОЛОСАМИ  
ПРОГРАММА ДЛЯ УВЛАЖНЕНИЯ ВОЛОС



**SAKURA**

Маска регенерирующая увлажняющая для кожи и волос Restorative Mask

250 мл (арт. 1026105)  
1000 мл (арт. 1026106)

**ШАГ №1**

Гелевая текстура маски на 96% состоит из натуральных ингредиентов. Подходит для ухода за всеми типами волос и кожи головы. Оставляет приятное ощущение свежести. Эффективно увлажняет волосы, напитывая их энергией и жизненной силой. Стимулирует регенерацию кожи и восстанавливает комфортное состояние. Предотвращает сечение кончиков, стимулирует рост, облегчает расчесывание и придает блеск.

**Способ применения**

Для проведения SPA-ритуала нанести маску на сухую или влажную кожу головы перед применением шампуня. Выполнить легкий массаж. Обернуть волосы полотенцем и выдержать 5 минут. Смыть с использованием шампуня Sakura. В классической программе ухода нанести маску на влажные волосы после использования шампуня. Выдержать 15 минут. Смыть проточной водой.



**SAKURA**

Шампунь регенерирующий увлажняющий Restorative Shampoo

300 мл (арт. 1026103)  
1000 мл (арт. 1026104)

**ШАГ №2**

Восстанавливающий и увлажняющий шампунь обогащен экстрактом сакуры. Цветы японской вишни содержат каротин, аскорбиновую кислоту и витамины группы B, необходимые для красоты волос. Шампунь бережно очищает локоны, питает и увлажняет. Оставляет приятное ощущение свежести на волосах и коже головы. Без SLS.

**Способ применения**

Нанести шампунь на мокрые кожу и волосы. Эмульгировать до пенообразования. Выдержать 2 минуты. Смыть проточной водой. При необходимости нанести повторно.



УХОД ЗА ВОЛОСАМИ  
ПРОГРАММА ДЛЯ УВЛАЖНЕНИЯ ВОЛОС



**SAKURA**

Масло регенерирующее для сияния  
волос Restorative Oil  
50 мл (арт. 1026099)

**ШАГ №3**

Легкое, нежное и эффективное масло на 99% состоит из компонентов природного происхождения, основной из которых экстракт сакуры. Подходит для ухода за всеми типами волос. Масло разглаживает кутикулу, облегчает расчесывание, предотвращает запутывание и запечатывает секущиеся кончики. Всего несколько капель придадут локонам сияние, мягкость и шелковистость.

**Способ применения**

Растереть в ладонях 1-2 капли масла. Нанести по всей длине влажных волос перед высушиванием или на сухие пряди в качестве финиша, уделяя особое внимание кончикам. Не требует смывания.





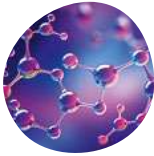
УХОД ЗА ВОЛОСАМИ  
ПРОГРАММА ДЛЯ УКРЕПЛЕНИЯ ВОЛОС

KERATIN

## KERATIN

### КЕРАТИНОВАЯ ПРОГРАММА ДЛЯ УКРЕПЛЕНИЯ ОСЛАБЛЕННЫХ, НЕПОСЛУШНЫХ, ХИМИЧЕСКИ ВЫПРЯМЛЕННЫХ ВОЛОС

Кератин является прочным волокнистым белком, входящим в состав структуры волоса. Длительное использование химических веществ, негативные факторы внешней среды, горячая укладка разрушают кератиновую структуру. В результате волосы истончаются и нуждаются в интенсивном восстановлении. Программа Keratin работает на всех уровнях структуры, придавая локонам блеск, гладкость и упругость, а также делает их послушными и управляемыми.



#### МИКРОКЕРАТИН

Легко встраиваемые молекулы кератина глубоко восстанавливают волосы, делая их крепкими, сильными, эластичными и упругими.



#### ПШЕНИЧНЫЕ ПРОТЕИНЫ

Восстанавливают крупные повреждения волос, обволакивают биополимерной пленкой, обеспечивая гладкость, блеск и защиту от высоких температур.



#### КЕРАМИДЫ

Реконструируют и запечатывают кутикулу волос, дисциплинируют и устраняют пушистость, усиливают блеск и гладкость.



#### АРГАНОВОЕ МАСЛО

Обогащено жирными кислотами. Интенсивно питает и увлажняет структуру волос, делая их заметно более эластичными и блестящими.



#### ЭКСТРАКТ БАМБУКА

На 70% состоит из кремния – питательного элемента, который содержится в волосах. Экстракт укрепляет стержень волоса, стимулирует приток крови к коже и ускоряет рост локонов, защищает от внешних повреждений.

УХОД ЗА ВОЛОСАМИ  
ПРОГРАММА ДЛЯ УКРЕПЛЕНИЯ ВОЛОС



**ICE CREAM KERATIN**

Шампунь укрепляющий для волос с кератином Restructuring  
300 мл (арт. 1026309)  
1000 мл (арт. 1026310)

**ШАГ №1**

Реструктурирующий шампунь с керамидами эффективно очищает и укрепляет волосы, не делает их жесткими. Кератин, керамиды и экстракт бамбука в составе шампуня восстанавливают структуру волос, делают их более гладкими, блестящими и увеличивают управляемость во время укладки. Идеальное средство для химически выпрямленных, проблемных и пушащихся волос, а также волос после кератиновых процедур. Без SLS.

**Способ применения**

Нанести шампунь на мокрые кожу и волосы. Эмульгировать до пенообразования легкими массажными движениями. Смыть проточной водой. При необходимости нанести повторно.



**ICE CREAM KERATIN**

Масло-эликсир с кератином, маслами арганы и макадамии  
200 мл (арт. 1026314)

**ШАГ №2**

Интенсивный ухаживающий белковый концентрат. Масла арганы и макадамии активно увлажняют, увеличивая эластичность и упругость. Керамиды и холестерол укрепляют кутикулу, разглаживая волосы и придавая интенсивный блеск. Кератин делает локоны более прочными. Эликсир снимает статическое электричество, уменьшает эффект пушистости. При постоянном использовании эликсира исчезает проблема секущихся кончиков.

**Способ применения**

Нанести небольшое количество эликсира на влажные, вымытые шампунем и отжатые полотенцем волосы. Выдержать 5 минут. Смыть проточной водой. Для завершения процедуры нанести укрепляющую маску Keratin.



УХОД ЗА ВОЛОСАМИ  
ПРОГРАММА ДЛЯ УКРЕПЛЕНИЯ ВОЛОС



**ICE CREAM KERATIN**

Лосьон для волос с кератином и протеинами пшеницы Restructuring  
12 шт. x 11 мл (арт. 1026319)

**ШАГ №2**

Невесомая формула флюида укрощает непослушные волосы, оставляя их шелковистыми, мягкими и сияющими. Эксклюзивная интенсивная формула обогащена керамидами и гиалуроновой кислотой. Лосьон восстанавливает неровности и микротрещины в структуре волос, покрывая их дополнительным защитным слоем, уменьшает эффект пушистости, защищает от воздействия влаги. Регулярное использование предотвращает появление секущихся кончиков.

**Способ применения**

Перед применением встряхнуть флакон. Нанести лосьон на влажные, вымытые шампунем и отжатые полотенцем волосы. Выдержать 5 минут. Смыть проточной водой. Нанести укрепляющую маску Keratin.



**ICE CREAM KERATIN**

Маска укрепляющая для волос с кератином и керамидами Restructuring  
500 мл (арт. 1026311)  
1000 мл (арт. 1026312)

**ШАГ №3**

Укрепляющая маска идеально подходит для укрощения жестких, вьющихся, химически выпрямленных волос, а также волос, подвергнувшихся частому химическому воздействию. Питательный состав укрепляет кератиновые волокна ослабленных волос, оказывает глубокое реструктурирующее действие. Эффективно облегчает расчесывание, предотвращает пушение, делает локоны мягкими, эластичными и блестящими. Возвращает жизненную силу.

**Способ применения**

Нанести маску на предварительно вымытые шампунем и подсушенные полотенцем волосы. Равномерно распределить с помощью расчески. Выдержать 5-10 минут. Смыть проточной водой.



УХОД ЗА ВОЛОСАМИ  
ПРОГРАММА ДЛЯ УКРЕПЛЕНИЯ ВОЛОС



**ICE CREAM KERATIN**

Крем-спрей для волос с кератином и керамидами «15 в 1» One Multiaction  
200 мл (арт. 1026315)

**ШАГ №4**

Мультиактивная формула крема ухаживает за волосами сразу в 15 направлениях: питание, увлажнение, распутывание, смягчение, объем, ламинирование, блеск, укрепление, против ломкости, термозащита, УФ-защита, запайвание секущихся кончиков, облегчение укладки, защита цвета, придание гладкости. Идеальное несмываемое средство для завершения процедуры ухода.

**Способ применения**

Нанести средство с расстояния 15-20 см от головы по всей длине влажных волос. Равномерно распределить с помощью расчески. Не требует смывания.



**ICE CREAM KERATIN**

Кондиционер-спрей двухфазный кератиновый укрепляющий Bi-Phase  
200 мл (арт. 1026313)

**ШАГ №4**

Укрепляющий спрей-кондиционер с керамидами содержит экстракт бамбука и пантенол. Средство для интенсивного увлажнения и питания. Укрепляет и защищает локоны от воздействия неблагоприятных внешних факторов и высоких температур. Облегчает процесс расчесывания и защищает от механических повреждений. Ускоряет процесс высушивания и укладки.

**Способ применения**

Нанести средство с расстояния 15-20 см от головы по всей длине влажных волос. Равномерно распределить с помощью расчески. Не требует смывания.



УХОД ЗА ВОЛОСАМИ  
ПРОГРАММА ДЛЯ УКРЕПЛЕНИЯ ВОЛОС



**ICE CREAM KERATIN**

Мусс кератиновый для волос  
Toning Mousse  
150 мл (арт. 1026318)

**ШАГ №4**

Ухаживающий легкий мусс для ослабленных и истощенных волос. Богатая минералами формула восстанавливает упругость и жизненную силу волос, делая их более прочными и твердыми. Защищает от механического и термического повреждения. Без фиксации.

**Способ применения**

Встряхнуть баллон. Располагая флакон вверх дном выдавить необходимое количество пены. Нанести на влажные волосы, расчесать и высушить привычным способом. Не смывать.



**ICE CREAM KERATIN**

Крем-вельвет кератиновый Velvet  
Keratin Cream  
100 мл (арт. 1026316)

**ШАГ №4**

Оригинальный несмываемый крем-вельвет для пористых, сухих, ослабленных волос. Покрывает волосы укрепляющей, защитной мантией из кератина. Делает локоны более эластичными, упругими, гладкими и плотными. Защищает от негативных внешних факторов, высоких температур и механического повреждения. Облегчает процесс расчесывания и укладку.

**Способ применения**

Растереть в ладонях 2–3 капли крема. Равномерно нанести по всей длине влажных волос. Расчесать и высушить привычным способом. Не смывать.

УХОД ЗА ВОЛОСАМИ  
ПРОГРАММА ДЛЯ УКРЕПЛЕНИЯ ВОЛОС



**ICE CREAM KERATIN**

Сыворотка кератиновая для укрепления волос Restructuring Serum  
100 мл (арт. 1026317)

**ШАГ №4**

Реструктурирующая масляная сыворотка для сухих, вьющихся, окрашенных и химически обработанных волос. Восстанавливает секущиеся кончики и делает волосы сильными изнутри. Придает жизненную силу, усиливает блеск и гладкость. Снимает статическое напряжение. Не утяжеляет волосы.

**Способ применения**

Растереть 1-2 капли сыворотки в ладонях. Равномерно распределить по всей длине влажных или сухих волос. Не смывать.



УХОД ЗА ВОЛОСАМИ  
ПРОГРАММА ДЛЯ ВОССТАНОВЛЕНИЯ ВОЛОС

SHECARE

## SHECARE

### ЛИНИЯ УХОДА ДЛЯ ВОССТАНОВЛЕНИЯ И РЕКОНСТРУКЦИИ СТРУКТУРЫ ПОВРЕЖДЕННЫХ ВОЛОС НА ВСЕХ УРОВНЯХ

Полноценная универсальная безопасная программа Shecare восстанавливает жизненную силу и эластичность локонов, придает блеск и мягкость, предотвращает повреждение волокон волос.

Максимальный эффект достигается при проведении полноценного ухода с использованием всех средств Shecare. Реконструкция Shecare позволяет настроить ритуал восстановления в зависимости от типа волос: тонких или жестких, натуральных или обработанных. Программа работает быстро и легко. Салонный опыт становится сенсорным путешествием, в котором задействованы все органы чувств: обоняние, зрение, осязание. Shecare сопровождает восстановительные процедуры привлекательными текстурами и ароматами. Это не просто уход, а настоящий ритуал оздоровления, превращающий салонную услугу в приятный момент для ваших клиентов.



#### РАСТИТЕЛЬНЫЙ КЕРАТИН

Это активный ингредиент 100% растительного происхождения, соответствующий современным тенденциям рынка. Аминокислотный комплекс увеличивает силу и эластичность волос, предотвращает повреждение волокон. Обладает антистатическим эффектом.



#### ПШЕНИЧНЫЕ И СОЕВЫЕ ПРОТЕИНЫ

Восстанавливают крупные повреждения волос, обволакивают биополимерной пленкой, обеспечивая гладкость, блеск и защиту от высоких температур.



#### МАСЛО ШИ

Мощный увлажняющий и питательный состав масла восстанавливает физиологический гидробаланс кожи и волос, усиливая эластичность и упругость. Неомыляемые фракции масла способствуют длительной защите от внешних агрессий.



#### МАСЛО КОКОСА

Защищает и укрепляет волокна волоса. Его питательное и увлажняющее действие дарит мягкость, шелковистость и блеск локонам. Текстура масла способствует распределению и впитываемости косметических средств.



#### АЛОЭ ВЕРА

Делает процесс осветления более комфортным. Богатый набор минеральных солей, аминокислот, витаминов успокаивает и глубоко увлажняет кожу головы, улучшает здоровье волос, защищает от ломкости.

УХОД ЗА ВОЛОСАМИ  
ПРОГРАММА ДЛЯ ВОССТАНОВЛЕНИЯ ВОЛОС



**SHECARE**

Шампунь для восстановления волос  
Repair Shampoo  
300 мл (арт. 1026273)  
1000 мл (арт. 1026274)

**ШАГ №1**

Бессульфатный шампунь бережно очищает поврежденные волосы. Мягкая формула не пересушивает нежную кожу головы. Обогащен кератином на растительной основе. Питательная формула сохраняет естественную эластичность и мягкость локонов, делает их более гладкими и блестящими. Шампунь подходит для окрашенных и осветленных волос. pH = 5,8.

**Способ применения**

Нанести шампунь на мокрые кожу и волосы. Эмульгировать до пенообразования легкими массажными движениями. Смыть проточной водой. При необходимости нанести повторно.



**SHECARE**

Спрей для восстановления волос  
Repair Magic Spray  
200 мл (арт. 1026275)

**ШАГ №2**

Полипептидный кремовый концентрат для глубокой реконструкции поврежденных, ломких и химически обработанных волос. Эффективно восстанавливает кератиновые волокна, возвращая волосам прочность. Спрей делает локоны более мягкими, эластичными, крепкими и шелковистыми. pH = 4.

**Способ применения**

Распылить спрей на вымытые шампунем и отжатые полотенцем волосы. Вмассировать в пряди. Обернуть полотенцем и оставить в тепле на 5 минут. Не смывать. Нанести маску Shecare в соответствии с инструкцией по ее применению.





УХОД ЗА ВОЛОСАМИ  
ПРОГРАММА ДЛЯ ВОССТАНОВЛЕНИЯ ВОЛОС



**SHECARE**

Маска интенсивная для восстановления волос Reconstructor Mask  
300 мл (арт. 60631)  
1000 мл (арт. 60641)

**ШАГ №3**

Интенсивная маска для глубокой реконструкции и восстановления сухих и поврежденных волос. Активно восстанавливает структуру волос за счет кератина, створочных клеток винограда, хлопкового масла и глицерина в составе. Делает локоны гладкими, легкими, шелковистыми и упругими. Облегчает расчесывание. Профессиональное средство не содержит сульфатов и парабенов.

**Способ применения**

Нанести маску на чистые влажные волосы после использования спрея Shecare. Равномерно распределить с помощью расчески. Обернуть полотенцем и оставить в тепле на 5 минут. Смыть проточной водой.



**SHECARE**

Лосьон для восстановления волос Extra Shine Lotion  
12 шт. x 12 мл (арт. 1026278)

**ШАГ №4**

Кондиционирующий лосьон с растительными аминокислотами надстраивает поврежденные участки кутикулы волос. Делает локоны более мягкими и блестящими, усиливает естественное сияние, облегчает расчесывание и обеспечивает контроль во время укладки. Подходит для всех типов волос.

**Способ применения**

Капельно нанести лосьон на влажные чистые и отжатые полотенцем волосы. Вмассировать в пряди по направлению от корней к кончикам. Равномерно распределить с помощью расчески. Не смывать.



УХОД ЗА ВОЛОСАМИ  
ПРОГРАММА ДЛЯ ПИТАНИЯ ВОЛОС

ARGAN-AGE

## ARGAN-AGE

### УХАЖИВАЮЩИЕ СРЕДСТВА С АРГАНОВЫМ МАСЛОМ ДЛЯ ВОССТАНОВЛЕНИЯ, СИЯНИЯ И ЗАЩИТЫ ТУСКЛЫХ, БЕЗЖИЗНЕННЫХ ВОЛОС

Средства Argan-Age обладают интенсивным эффектом омоложения и имеют в основе особую смесь из трех природных масел: арганового, подсолнечного и жожоба. УФ-фильтры в составе защищают от негативного воздействия свободных радикалов, солнечных лучей и высоких температур. Программа питает, увлажняет и оживляет волосы, делая их более блестящими, гладкими, шелковистыми. Средства линии увеличивают жизненную силу, упругость и эластичность локонов. Продлевают молодость волос, предупреждают преждевременное старение.



#### МАСЛО АРГАНЫ

Ценится за высокое содержание токоферолов, каротина и незаменимых ненасыщенных жирных кислот. Обладает мощными увлажняющими и питательными свойствами с выраженным антиоксидантным действием.



#### МАСЛО ЖОЖОБА

Богатый состав позволяет решить проблемы зуда, шелушения и выпадения. Масло защищает от негативного действия факторов внешней среды, в том числе от ультрафиолетового излучения.



#### МАСЛО ПОДСОЛНЕЧНИКА

Подходит для всех типов волос. Сбалансированный комплекс насыщенных и ненасыщенных жирных кислот питает и увлажняет локоны, ретинол укрепляет, витамин E защищает от преждевременного старения, усиливает рост и устраняет перхоть.

УХОД ЗА ВОЛОСАМИ  
ПРОГРАММА ДЛЯ ПИТАНИЯ ВОЛОС



**ICE CREAM ARGAN AGE**

Шампунь оживляющий с маслом арганы Pro-Age  
300 мл (арт. 1026329)  
1000 мл (арт. 1026330)

**ШАГ № 1**

Антивозрастной шампунь эффективно очищает, а также обеспечивает защиту от свободных радикалов, солнечных лучей, смога и прочих негативных внешних факторов. Подходит для поврежденных, тусклых и безжизненных волос. Комплекс масел арганы, жожоба и подсолнечника обеспечивает гладкость и облегчает расчесывание, регенерирует и предотвращает старение клеток кожи головы. Придает блеск, делает локоны легкими, мягкими и шелковистыми.

**Способ применения**

Нанести шампунь на мокрые кожу и волосы. Эмульгировать до пенообразования легкими массажными движениями. Смыть проточной водой. При необходимости нанести повторно.



**ICE CREAM ARGAN AGE**

Маска-кондиционер оживляющая с маслом арганы Pro-Age  
300 мл (арт. 1026332)  
1000 мл (арт. 1026333)

**ШАГ № 2**

Оживляющая маска-кондиционер подходит для ухода за поврежденными, тусклыми и безжизненными волосами. Комплекс масел жожоба, подсолнечника и арганы помогает восстановить структуру и сохранить гладкость даже при высокой влажности, не утяжеляя волосы. Маска способствует сохранению цвета после окрашивания, предохраняя от вымывания, придает мягкость, облегчает расчесывание, защищает от воздействия солнечных лучей. Предотвращает появление секущихся кончиков.

**Способ применения**

Нанести маску на чистые влажные волосы. Равномерно распределить с помощью расчески. Обернуть волосы полотенцем и оставить в тепле на 15 минут. Смыть проточной водой. Для кондиционирования сократить время выдержки до 2 минут, без использования тепла.



УХОД ЗА ВОЛОСАМИ  
ПРОГРАММА ДЛЯ ПИТАНИЯ ВОЛОС



**ICE CREAM ARGAN AGE**

Двухфазный спрей-кондиционер для тусклых волос с маслом арганы Pro-Age 2-Phase  
200 мл (арт. 1026331)

**ШАГ №3**

Двухфазный антивозрастной спрей-кондиционер для тусклых, безжизненных волос с УФ-фильтрами обеспечивает необходимое питание и увлажнение. Обогащен маслами жожоба и подсолнечника для восстановления плотности, объема и блеска. Спрей покрывает волосы ламинирующей пленкой для защиты от высоких температур, действия свободных радикалов, токсинов и окислителей. Делает локоны легкими, мягкими и шелковистыми, защищает от завивания и пушистости. Облегчает расчесывание.

**Способ применения**

Распылить спрей на вымытые шампунем и отжатые полотенцем волосы. Распределить с помощью расчески. Не требует смывания.



**ICE CREAM ARGAN AGE**

Сыворотка для увлажнения и питания с аргановым маслом Pro-Age Treatment  
100 мл (арт. 1026334)

**ШАГ №3**

Сыворотка для активного увлажнения, питания и защиты волос любого типа. Защищает от действия неблагоприятных факторов окружающей среды, свободных радикалов и токсинов, предотвращает преждевременное старение волос. Заплавляет секущиеся кончики, делает локоны гладкими, блестящими, упругими и эластичными. Наполняет пряди жизненной силой витаминов от корней до кончиков.

**Способ применения**

Нанести 1-2 капли средства на ладони, разогреть и равномерно распределить по всей длине влажных или сухих волос. Можно использовать для дополнительного кондиционирующего эффекта 1-2 капли масла в составе красящей смеси.



УХОД ЗА ВОЛОСАМИ  
ПРОГРАММА ДЛЯ ПИТАНИЯ ВОЛОС



**ICE CREAM ARGAN AGE**

Спрей разглаживающий для всех типов волос Age Frizz-Free Spray 100 мл (арт. 1026335)

**ШАГ №3**

Легкий питательный спрей делает волосы более гладкими, шелковистыми и блестящими. Облегчает процесс расчесывания и укладки, обладает антистатическим эффектом. Эффективно защищает от высоких температур, УФ-лучей, влаги и других внешних факторов. Без фиксации и утяжеления.

**Способ применения**

Распылить спрей на вымытые шампунем и отжатые полотенцем волосы. Распределить с помощью расчески. Не требует смывания.



**ICE CREAM ARGAN AGE**

Спрей для волос защитный для всех типов волос Age Scented Shield Spray 100 мл (арт. 1026338)

**ШАГ №3**

Легкий спрей защищает волосы от высоких температур и внешних негативных факторов. Подходит для всех типов волос. Оказывает увлажняющее действие. Волосы становятся более мягкими и блестящими. Придает приятный аромат. Без фиксации.

**Способ применения**

Распылить спрей на вымытые шампунем и отжатые полотенцем волосы. Распределить с помощью расчески. Не требует смывания. В качестве парфюма использовать в любое удобное время.

## AGE THERAPY

### ОМОЛАЖИВАЮЩАЯ ПРОГРАММА УХОДА, ОСНОВАННАЯ НА УНИКАЛЬНЫХ И ЭФФЕКТИВНЫХ СВОЙСТВАХ КОЛЛАГЕНА И ЭЛАСТИНА

Профессиональная линия создана специально для ухода за волосами с 35 лет и волосами с сединой, а также для ухода за химически поврежденными прядями, особенно после осветления. Средства делают локоны более упругими, эластичными, блестящими и эффектными. Состав усилен микрокристаллами сапфира для блеска и здоровья. Активные компоненты продлевают молодость волос, препятствуя действию эндогенных и экзогенных негативных факторов.



#### ЭЛАСТИН

Представляет собой белок, который содержит в своем составе большое количество аминокислот, необходимых для здоровья, объема и плотности волос.



#### КОЛЛАГЕН

Придает стержню волоса эластичность и плотность. Защищает во время окрашивания и препятствует быстрому вымыванию цвета.



#### МИКРОКРИСТАЛЛЫ САПФИРА

Защищают волосы от действия свободных радикалов во время окрашивания. Препятствуют истончению и появлению секущихся кончиков. Закрепляют и стабилизируют цвет в структуре волоса.



#### МАСЛО ХЛОПКА

В его состав входят незаменимые и необходимые человеческому организму жирные кислоты, а также витамины Д, Е, А и К. Масло улучшает текстуру волос и защищает их от преждевременного старения, а также влияния негативных факторов внешней среды.



УХОД ЗА ВОЛОСАМИ  
ПРОГРАММА ПРОТИВ ВОЗРАСТНЫХ ИЗМЕНЕНИЙ



**ICE CREAM AGE THERAPY**

Шампунь для молодости волос  
с коллагеном Hair Lift  
300 мл (арт. 1026339)  
1000 мл (арт. 1026340)

**ШАГ №1**

Регенерирующий шампунь для очищения зрелых, пористых и химически обработанных волос. Обладает антивозрастным и укрепляющим действием, придает локонам молодость, жизненную силу и объем. Нежно очищает, восстанавливает естественный объем и блеск уже после первого использования. Не содержит сульфатов и силиконов, сохраняет мягкость, усиливает эластичность. pH = 5,5. Без SLS.

**Способ применения**

Нанести шампунь на мокрые кожу и волосы. Эмульгировать до пенообразования легкими массажными движениями. Смыть проточной водой. При необходимости нанести повторно.



**ICE CREAM AGE THERAPY**

Кондиционер для молодости волос  
с коллагеном Hair Lift  
300 мл (арт. 1026341)  
1000 мл (арт. 1026342)

**ШАГ №2**

Регенерирующий кондиционер для зрелых, пористых и химически обработанных волос. Оказывает антивозрастное и укрепляющее действие для придания локонам шелковистой мягкости и эластичности. Обогащен коллагеном, эластином и микрокристаллами сапфира, увлажняет и питает, восстанавливает блеск, оставляя волосы легкими и облегчая расчесывание. pH = 4,5.

**Способ применения**

Нанести кондиционер на предварительно вымытые шампунем и слегка подсушенные полотенцем волосы. Равномерно распределить с помощью расчески. Выдерживать 5 минут. Смыть проточной водой.



УХОД ЗА ВОЛОСАМИ  
ПРОГРАММА ПРОТИВ ВОЗРАСТНЫХ ИЗМЕНЕНИЙ



**ICE CREAM AGE THERAPY**

Сыворотка для молодости волос  
с коллагеном Hair Lift  
100 мл (арт. 1026344)

**ШАГ №3**

Регенерирующая сыворотка для зрелых, пористых и химически обработанных волос. Обогащена коллагеном, эластином и микрокристаллами сапфира. Оказывает мгновенное омолаживающее и укрепляющее действие, придает шелковистую мягкость и блеск. Защищает от окисления и вредного воздействия свободных радикалов. Идеально подходит для предотвращения появления желтого оттенка на осветленных и мелированных волосах, а также для оживления седых волос.

**Способ применения**

Нанести 2-3 капли сыворотки на ладони, разогреть и равномерно распределить по всей длине волос. Допускается использование как на влажных, так и на сухих волосах.



**ICE CREAM AGE THERAPY**

Крем для ломких и химически обработанных волос несмываемый Anti Breakage Cream  
150 мл (арт. 1026343)

**ШАГ №3**

Несмываемый крем для ухода за ломкими и химически обработанными волосами. Помогает запечатать и сгладить кутикулу волоса, предотвращая образование секущихся кончиков. Защищает от механического и термического воздействия. Волосы становятся более увлажненными, крепкими, блестящими и здоровыми. Без фиксации и утяжеления.

**Способ применения**

Распределить небольшое количество средства на влажные чистые волосы. Не смывать. Высушить волосы привычным способом.



GREEN

## GREEN

### ЗЕЛЕНАЯ ЛИНИЯ ГИПОАЛЛЕРГЕННЫХ КОСМЕТИЧЕСКИХ СРЕДСТВ

Средства созданы по современным экологичным технологиям. В состав продуктов зеленой линии профессиональных средств входят натуральные активные вещества, прошедшие экосертификацию. Средства Inebrya Green не содержат сульфата натрия, парабенов, искусственных красителей.

\*Содержат не более 1 частицы никеля, хрома и кобальта на 1 миллион частиц средства.



#### АЛОЭ

Содержит богатый набор минеральных солей, аминокислот и витаминов, успокаивает и глубоко увлажняет кожу головы, создавая максимальный комфорт.



#### МАСЛО ШИ

Содержит омега-комплекс. Питает волосы и кожу, сохраняя естественный гидробаланс. Препятствует повреждению структуры. Обладает антиоксидантными свойствами.



#### МАСЛО ПОДСОЛНЕЧНИКА

Сбалансированный комплекс насыщенных и ненасыщенных жирных кислот питает и увлажняет локоны, ретинол укрепляет, витамин Е защищает от преждевременного старения, усиливает рост и устраняет перхоть.



#### ЗАНТОКСИЛУМ

Природный антисептик устраняет чувство зуда и раздражения. Является натуральным фильтром для защиты от УФ-лучей. Уменьшает степень реакции на жару, свойственной для людей с чувствительной кожей.



#### ЭКСТРАКТ КАЛОФИЛЛУМА

Богат токоферолами, витаминами, антиоксидантами. Масло эффективно защищает от старения клеток и действия свободных радикалов, интенсивно питает и увлажняет, не утяжеляет.

УХОД ЗА ВОЛОСАМИ  
СИСТЕМА ЭКОЛОГИЧНЫХ, МЯГКИХ СРЕДСТВ



**GREEN**

Шампунь для чувствительной кожи головы успокаивающий  
Sensitive Shampoo  
300 мл (арт. 67961)

**ШАГ № 1**

Шампунь обогащен экстрактами органически выращенных алоэ и зантоксилума. Их успокаивающее и увлажняющее действие помогает ухаживать за чувствительной и сухой кожей головы. Нежный кондиционирующий эффект помогает предотвратить возникновение раздражения кожи головы, глубоко питает и тонизирует. Не содержит силиконов, сульфатов и парабенов. Без SLS.

**Способ применения**

Нанести шампунь на влажные волосы. Эмульгировать с помощью легкого массажа пальцами. Смыть проточной водой. При необходимости повторить.



**GREEN**

Шампунь деликатный увлажняющий  
Moisture Gentle Shampoo  
300 мл (арт. 67911)

**ШАГ № 1**

Нежная формула увлажняющего шампуня обогащена фитокомплексом из смеси натуральных растительных экстрактов: масла ши, экстракта калофиллума, алоэ. Гарантирует естественное увлажнение и глубокое питательное действие. Минеральные соли и полисахариды восстанавливают тонус, придают волосам мягкость. Без SLS.

**Способ применения**

Нанести шампунь на влажные волосы. Эмульгировать с помощью легкого массажа пальцами. Смыть проточной водой. При необходимости повторить.

УХОД ЗА ВОЛОСАМИ  
СИСТЕМА ЭКОЛОГИЧНЫХ, МЯГКИХ СРЕДСТВ



**GREEN**

Шампунь для окрашенных и химически обработанных волос  
Post-Treatment Shampoo  
300 мл (арт. 68471)

**ШАГ №1**

Шампунь для химически поврежденных волос обогащен натуральным экстрактом подсолнечника. Ультразвуковая формула очищает и защищает локоны, оставляя их мягкими и блестящими. Идеально подходит для дополнения и стабилизации после процедур окрашивания, осветления, химического выпрямления или завивки. Продлевает результат технических процедур. Не содержит парабенов, силиконов, сульфатов, искусственных красителей. Без SLS.

**Способ применения**

Нанести шампунь на влажные волосы. Эмульгировать с помощью легкого массажа пальцами. Смыть проточной водой. При необходимости повторить.



**GREEN**

Кондиционер для окрашенных и химически обработанных волос  
Post-Treatment Conditioner  
300 мл (арт. 68491)

**ШАГ №2**

Кондиционер для химически поврежденных волос обогащен экстрактом подсолнечника. Восстанавливает естественный гидролипидный баланс, сглаживает кутикулу. Придает блеск, облегчает расчесывание и укладку. Поддерживает и продлевает результат после технических процедур. Не содержит парабенов и искусственных красителей.

**Способ применения**

Нанести на чистые влажные волосы. Выполнить легкий массаж. Выдержать в течение 5 минут. Смыть проточной водой.



УХОД ЗА ВОЛОСАМИ  
СИСТЕМА ЭКОЛОГИЧНЫХ, МЯГКИХ СРЕДСТВ



**GREEN**

Маска интенсивная увлажняющая  
Intensive Mask  
300 мл (арт. 67931)

**ШАГ №2**

Нежная формула маски обогащена фитокомплексом из смеси натуральных растительных экстрактов: масла ши, экстракта калофиллума, алоэ. Обеспечивает активное увлажнение волос любого типа. Облегчает расчесывание и питает все типы волос, оставляя их мягкими и эластичными. Локоны приобретают здоровье и естественное сияние. Не содержит силиконов и парабенов.

**Способ применения**

Нанести на чистые влажные волосы. Распределить при помощи расчески. Выдерживать в течение 5 минут. Смыть проточной водой.

УХОД ЗА ВОЛОСАМИ  
СИСТЕМА УХОДА ЗА КОЖЕЙ ГОЛОВЫ

# ENERGY BALANCE CLEANY RELAX

## ЛИНИЯ ДЛЯ УСТРАНЕНИЯ ПРОБЛЕМ ВЫПАДЕНИЯ ВОЛОС, ПЕРХОТИ И ЖИРНОСТИ КОЖИ ГОЛОВЫ

В систему ухода входят продукты для очищения  
и укрепления кожи головы. Они оказывают:

- стимулирующее действие и способствуют росту волос;
- восстанавливающее действие и регулируют выработку кожного сала;
- очищающее действие и предотвращают возникновение перхоти.



### ФИТОКОМПЛЕКС ДЛЯ КОРНЕЙ ВОЛОС

В его состав входит экстракт перца чили, крапива, розмарин, кораллина и ментол. Комплекс улучшает кровообращение и питание корней волос, стимулирует обменные процессы в фолликулах.



### СЕБОРЕГУЛИРУЮЩИЙ ФИТОКОМПЛЕКС

В его состав входит береза, оливковое масло, пенник луговой. Комплекс оказывает дубильное действие, уменьшая выработку себума, ухаживает за кожей головы, препятствуя воспалению и раздражению.



### ФИТОКОМПЛЕКС ПРОТИВ ПЕРХОТИ

В его состав входит пироктон оламин, экстракт апельсина, экстракт лимона, розмарин. Комплекс оказывает общеукрепляющее действие, увеличивая защитные механизмы кожи. Обладает выраженным косметическим действием, уменьшая количество отшелушиваемых клеток эпидермиса.

УХОД ЗА ВОЛОСАМИ  
СИСТЕМА УХОДА ЗА КОЖЕЙ ГОЛОВЫ



**ICE CREAM ENERGY**

Шампунь против выпадения волос  
300 мл (арт. 1026382)  
1000 мл (арт. 1026383)  
10 л (арт. 1026384)

**ШАГ №1**

Шампунь создан на основе стручкового перца, крапивы, розмарина и кораллины. Улучшая микроциркуляцию кожи и насыщая фолликулы питательными веществами, укрепляет и стимулирует корни волос. Его стимулирующее и тонизирующее действие способствует очищению и нормализует баланс кожи головы.

**Способ применения**

Нанести шампунь на влажные волосы. Вспенить и выполнить легкий массаж пальцами. Смыть проточной водой. При необходимости повторить.



**ICE CREAM ENERGY**

Лосьон для стимуляции роста волос  
125 мл (арт. 1026390)  
12 шт. x 10 мл (арт. 1026391)

**ШАГ №2**

Лосьон с комплексом растительных экстрактов. Крапива, розмарин, соевые протеины, ментол, никотиновый эфир и кораллина активно воздействуют на корни волос, укрепляя и стимулируя их жизнедеятельность. Лосьон улучшает кровообращение, замедляет выпадение волос.

**Способ применения**

Нанести лосьон на чистую кожу головы. Распределить активными массирующими движениями. Не смывать. Возможна кратковременная реакция в виде покраснения и неприятного ощущения на коже.

УХОД ЗА ВОЛОСАМИ  
СИСТЕМА УХОДА ЗА КОЖЕЙ ГОЛОВЫ



**ICE CREAM RELAX**

Средство для очищения кожи  
головы Scalp Fluid  
150 мл (арт. 1026389)

**ШАГ №0**

Средство идеально подходит для использования в комплексной терапии против шелушения и перхоти. Содержит глицерин, ментол, пироктон оламин, экстракт крапивы и репейника, которые помогают глубоко увлажнить эпидермис и придать жизненную энергию клеткам кожи. Борется с причиной перхоти. Пудра из скорлупы грецкого ореха помогает отшелушиванию ороговевших клеток с поверхностного слоя эпидермиса.

**Способ применения**

Для устранения перхоти использовать 1-2 раза в неделю перед шампунем. Для профилактики применять 1-2 раза в месяц. Нанести средство и распределить по всей поверхности кожи. Выполнить массаж кожи головы в течение 5-10 минут. Смыть с использованием шампуня.



**ICE CREAM BALANCE**

Себорегулирующий шампунь  
для жирной кожи головы  
300 мл (арт. 1026385)  
1000 мл (арт. 1026386)

**ШАГ №1**

Себорегулирующий шампунь с богатой формулой, в состав которой входят экстракты березы, оливкового масла и пенника лугового. Эффективно очищает от загрязнений, восстанавливая гидролипидный баланс и регулируя чрезмерное выделение кожного жира. Тонизирует и успокаивает кожу головы. Обладает деликатным и глубоким очищающим действием.

**Способ применения**

Нанести шампунь на влажные волосы. Вспенить и выполнить легкий массаж пальцами. Смыть проточной водой. При необходимости повторить.

УХОД ЗА ВОЛОСАМИ  
СИСТЕМА УХОДА ЗА КОЖЕЙ ГОЛОВЫ



**ICE CREAM CLEANLY**

Шампунь против перхоти  
300 мл (арт. 1026387)  
1000 мл (арт. 1026388)

**ШАГ №1**

Шампунь эффективно очищает кожу от ороговевших клеток эпидермиса и восстанавливает естественный баланс кожи для уверенной борьбы с перхотью. Состав, обогащенный экстрактом лимона, апельсина и розмарина, оказывает увлажняющий эффект, предотвращая появление перхоти и шелушения.

**Способ применения**

Нанести шампунь на влажные волосы. Вспенить и выполнить легкий массаж пальцами. Смыть проточной водой. При необходимости повторить.



FREQUENT

## FREQUENT

### НЕЖНАЯ ЛИНИЯ ДЛЯ ЕЖЕДНЕВНОГО ИСПОЛЬЗОВАНИЯ

Профессиональная линия ухаживающих средств Frequent идеально подходит для частого использования для всех типов волос и оказывает общий ухаживающий эффект.



#### **ЭКСТРАКТ МЯТЫ**

Содержит ряд витаминов группы B, A и PP, магний, калий, железо, цинк. Обладает очищающей способностью, уменьшает выделение кожного сала, дарит ощущение свежести, стимулирует регенеративные функции кожи.



#### **КЕРАМИДЫ**

Реконструируют и запечатывают кутикулу волос, дисциплинируют и устраняют пушистость, усиливают блеск и гладкость.



#### **ШЕЛКОВЫЕ И ПШЕНИЧНЫЕ ПРОТЕИНЫ**

Восстанавливают крупные повреждения волос, обволакивают биополимерной пленкой, обеспечивая гладкость, блеск и защиту от высоких температур.



#### **МАСЛО ЛЬНА**

Защищает кожу головы во время окрашивания, увлажняет и препятствует потере влаги. Укрепляет корни, питает структуру волос по длине, предотвращая сечение кончиков.

УХОД ЗА ВОЛОСАМИ  
УНИВЕРСАЛЬНАЯ ПРОГРАММА УХОДА



**ICE CREAM FREQUENT**

Шампунь для ежедневного применения Daily  
300 мл (арт. 1026376)  
1000 мл (арт. 1026377)

**ШАГ №1**

Обогащен керамидами и протеинами шелка. Его питательные и увлажняющие свойства восстанавливают волосы всех типов, придавая им блеск, мягкость и жизненную силу. Естественный уровень pH 5,5 позволяет использовать шампунь для очищения как волос, так и тела ежедневно.

**Способ применения**

Нанести шампунь на влажные волосы. Эмульгировать и выполнить легкий массаж пальцами. Смыть проточной водой. При необходимости повторить.



**ICE CREAM FREQUENT**

Шампунь мятный освежающий для ежедневного применения Refreshing Mint  
300 мл (арт. 1026374)  
1000 мл (арт. 1026375)

**ШАГ №1**

Идеально подходит для волос всех типов, оказывает увлажняющее и тонизирующее действие на кожу головы. Обогащен экстрактом мяты, нежное очищающее действие которой в сочетании с регенерирующим эффектом ментола дарит приятное ощущение свежести. Физиологический уровень pH делает его подходящим для частого использования, даже несколько раз в день.

**Способ применения**

Нанести шампунь на влажные волосы. Эмульгировать и выполнить легкий массаж пальцами. Смыть проточной водой. При необходимости повторить.



УХОД ЗА ВОЛОСАМИ  
УНИВЕРСАЛЬНАЯ ПРОГРАММА УХОДА



**ICE CREAM FREQUENT**

Кондиционер для всех типов волос  
Best Care  
1000 мл (арт. 1026380)

**ШАГ №2**

Разглаживающий кондиционер на основе масла льна. Благоприятно воздействует на общее состояние волос. Восстанавливает эластичность, предотвращает ломкость, сохраняет объем. Обладает антистатическим эффектом, облегчает процесс расчесывания и укладки. Волосы становятся более послушными и блестящими.

**Способ применения**

Нанести на чистые влажные волосы. Выполнить легкий массаж. Выдержать в течение 5 минут. Смыть проточной водой.



**ICE CREAM FREQUENT**

Кондиционер-распутыватель несмываемый Instant Detangler  
200 мл (арт. 1026379)

**ШАГ №3**

Несмываемый разглаживающий кондиционер на основе пантенола с керамидами. Облегчает расчесывание, кондиционирует волосы, покрывая защитной мантией с системой антиломкости. Усиливает блеск и эластичность. Обладает термозащитным эффектом.

**Способ применения**

Нанести на влажные чистые волосы. Равномерно распределить по всей длине с помощью расчески. Приступить к укладке. Возможно использование в сочетании с укладочными средствами.

# СРЕДСТВА ДЛЯ СТАЙЛИНГА

ПРОСТО, ЛЕГКО И ЭФФЕКТИВНО  
ПОМОГАЮТ СТИЛИСТАМ В  
ВОПЛОЩЕНИИ САМЫХ СМЕЛЫХ  
ТВОРЧЕСКИХ ЗАМЫСЛОВ.

---

## **INEBRYA ПОМОГАЕТ СОЗДАТЬ ИНДИВИДУАЛЬНОСТЬ И РАСКРЫТЬ ТВОРЧЕСКИЙ ПОТЕНЦИАЛ.**

Стиль и фиксация нашли выражение в эмоциональной линии для укладки. Ароматизированная формула содержит легкие и нежные полимеры, обеспечивающие максимальную защиту кутикулы. Высокоэффективные составы разработаны для фиксации каждого типа волос. Придают форму и контролируют объем даже на тонких волосах. Сохраняют эластичность локонов без эффекта склеивания.

**КРАСНАЯ ЛИНИЯ** для фиксации, придания формы и специфических растрепанных укладок. Подходит для всех требований моды.

**СЕРАЯ ЛИНИЯ** для создания объемных, четких, элегантных и гладких образов на каждом типе волос.

**БЕЛАЯ ЛИНИЯ** для герметизации, полировки и защиты. Блестящие, четко очерченные и всегда безупречные волосы. Последний штрих.

**INEBRYA** – надежный помощник для создания высокопрофессиональной укладки.

УХОД ЗА ВОЛОСАМИ  
СРЕДСТВА ДЛЯ СТАЙЛИНГА



**STYLE-IN**

Лак экстрасильной фиксации  
Total Fix  
500 мл (арт. 210191)

Спрей для волос экстрасильной фиксации. Позволяет создавать эластичную укладку и фиксировать объем по всей длине, а также в прикорневой зоне. Подходит для креативного стайлинга.

**Способ применения**

Использовать в процессе создания прически и для финальной фиксации. Распылять на расстоянии 25-35 см от поверхности волос.



**STYLE-IN**

Лак экстрасильной фиксации  
экологичный Logic Style  
320 мл (арт. 210221)

Экологичный жидкий лак без газа предназначен для создания самых креативных и сложных причесок. Подходит для фиксации причесок в экстремальных условиях окружающей среды.

**Способ применения**

Использовать в процессе создания прически и для финальной фиксации. Распылять на расстоянии 25-35 см от поверхности волос.



**STYLE-IN**

Паста матовая моделирующая  
экстрасильной фиксации  
Power Matt Paste  
100 мл (арт. 210311)

Паста с матовым эффектом для стайлинга и текстурирования волос. Работает на коротких, жестких, непослушных и этнических волосах. Подходит для выделения и фиксации отдельных элементов прически.

**Способ применения**

Равномерно распределить небольшое количество состава на ладонях, нанести на чистые сухие волосы в индивидуальной технике, подчеркивая текстуру. Не смывать.

УХОД ЗА ВОЛОСАМИ  
СРЕДСТВА ДЛЯ СТАЙЛИНГА



**STYLE-IN**

Мусс для волос сильной фиксации  
Extra Mousse  
400 мл (арт. 210211)

Мусс сильной фиксации для укладки самых непослушных волос. Позволяет создавать эластичную укладку и объем по всей длине. Дополнительно питает и обволакивает волосы защитной пленкой. Быстро сохнет, не оставляет следов. Подходит для выполнения креативных укладок.

**Способ применения**

Равномерно распределить небольшое количество пены по всей длине чистых влажных волос. Не смывать. Высушить феном.



**STYLE-IN**

Лак сильной фиксации Total Volume  
500 мл (арт. 210241)

Спрей для фиксации объема. Невесомая текстура и влагоустойчивая формула помогают сохранить объемную укладку на длительное время.

**Способ применения**

Использовать в процессе создания прически и для финальной фиксации. Распылять на расстоянии 25-35 см от поверхности волос.



**STYLE-IN**

Флюид разглаживающий средней фиксации с термозащитой  
Liss Perfect  
200 мл (арт. 210371)

Флюид облегчает процесс выпрямления волос, устраняет эффект пушистости. Придает блеск и гладкость. Не утяжеляет. Обладает термозащитным и ламинирующим эффектом.

**Способ применения**

Небольшое количество состава согреть в ладонях. Нанести на чистые влажные волосы. Не смывать. Выполнить укладку.

УХОД ЗА ВОЛОСАМИ  
СРЕДСТВА ДЛЯ СТАЙЛИНГА



**STYLE-IN**

Спрей для придания объема средней фиксации Volume Spray  
200 мл (арт. 210381)

Идеален для тонких и безжизненных волос. Восстанавливает плотность и поддерживает корни, обволакивая защитной эластичной пленкой волокна волос. Делает их мягкими и блестящими.

**Способ применения**

Распылить на влажные чистые волосы перед высушиванием. Не смывать. Равномерно распределить по всей длине при помощи расчески и приступить к укладке.



**STYLE-IN**

Мусс для объема волос  
Volume Mousse  
400 мл (арт. 210251)

Мусс для объема фиксирует укладку, питает и увлажняет волосы, обволакивая защитной пленкой. Восстанавливает эластичность волос и позволяет создать максимальный объем. Незаметен на волосах, легко счесывается и смывается. Не содержит веществ, разрушающих озоновый слой.

**Способ применения**

Равномерно распределить небольшое количество пены по всей длине чистых влажных волос. Не смывать. Высушить феном.



**STYLE-IN**

Спрей текстурирующий для создания эффекта «пляжной волны» Salt Spray  
200 мл (арт. 262691)

Солевой спрей позволяет подчеркнуть естественную текстуру кудрявых или волнистых волос. Помогает оформить каждую прядь в отдельные очерченные локоны и создать эффект «пляжной» укладки. Обладает легкой степенью фиксации. Содержит пептиды гороха и экстракт красных морских водорослей.

**Способ применения**

Распылить на сухие или влажные волосы. Руками сформировать локоны. Высушить естественным способом или с помощью диффузора.



УХОД ЗА ВОЛОСАМИ  
СРЕДСТВА ДЛЯ СТАЙЛИНГА



**STYLE-IN**

Гидрогель для укладки волос  
Blow Dry  
150 мл (арт. 262671)

Гель на водной основе с легкой степенью фиксации. Обеспечивает надежный контроль объема волос и формы прически. Сохраняет волосы подвижными и рассыпчатыми. Содержит глицерин и масло семян Баланитеса Египетского для увлажнения и эластичности волос. Обладает антистатическим эффектом.

**Способ применения**

Равномерно распределить небольшое количество средства по длине влажных волос. Не смывать. Высушить феном придавая прическе необходимую форму.



**STYLE-IN**

Пудра для объема волос Volumizing powder  
30 мл (арт. 262681)

Невесомая пудра с легкой степенью фиксации для создания прикорневого объема. Обладает матовым эффектом. Обеспечивает контроль укладки в течение всего дня. Подходит для применения на жирном типе волос и коже головы. Подчеркивает текстуру и устраняет жирный блеск. Содержит пшеничные протеины.

**Способ применения**

Нанести на сухие волосы прикорневой зоны по прядям 1–2 см. Пальцами создать объемный эффект, приподнимая волосы от корня.



**STYLE-IN**

Спрей для глянцевого блеска  
Illuminator  
150 мл (арт. 210331)

Ультралегкая, нежирная, нелипкая формула придает волосам непревзойденный блеск и не утяжеляет их. Устраняет пушистость, оказывает антистатический эффект, защищает от воздействия влажности и агрессивного воздействия внешней среды.

**Способ применения**

Распылить на сухие волосы в качестве финальной обработки. Не смывать. Равномерно распределить по всей длине при помощи расчески.

УХОД ЗА ВОЛОСАМИ  
СРЕДСТВА ДЛЯ СТАЙЛИНГА



**STYLE-IN**

Флюид для волос «Жидкие кристаллы» для блеска Crystal Beauty 100 мл (арт. 210321)

Запечатывает чешуйки кутикулы и разглаживает поверхность волос, придавая им невероятно шелковистый и блестящий вид. Локоны приобретают естественное сияние и уникальную мягкость. Особенно рекомендуется для химически обработанных волос.

**Способ применения**

Небольшое количество состава согреть в ладонях. Равномерно распределить по всей длине сухих волос, уделяя внимание кончикам. Не смывать.



**STYLE-IN**

Кондиционер несмываемый всё в одном All In One 150 мл (арт. 262661)

Многофункциональный кондиционер с легкой кремовой текстурой. Облегчает расчесывание, сокращает время высушивания и укладки волос. Сохраняет форму прически. Обладает антистатическим эффектом. Содержит пантенол и масло семян Пенника Лугового. Усиливает эластичность и упругость локонов, препятствует потере влаги, защищает от негативных внешних факторов, в том числе от высоких температур. Без фиксации.

**Способ применения**

Небольшое количество кондиционера распылить на влажные волосы. Равномерно распределить с помощью расчески по всей длине волос. Высушить волосы привычным способом.



**STYLE-IN**

Спрей термозащитный Thermo Spray 250 мл (арт. 210231)

Обволакивает и защищает волосы от пересыхания при нагревании термострументами. Оказывает антистатическое действие, делает локоны мягкими и блестящими.

**Способ применения**

Распылить на сухие волосы после высушивания феном. Не смывать. Приступить к дальнейшей укладке при помощи термострументов.

# Inebrya

>> THE ITALIAN SENSE OF HAIR

Официальный дистрибьютор  
Inebrya в России – группа компаний  
«Индустрия Красоты»

г. Ростов-на-Дону, пр. Шолохова, зд. 11,  
тел.: (800) 301-35-40, (863) 261-87-22

[www.ik-company.ru](http://www.ik-company.ru)

[www.industriyakrasoty.ru](http://www.industriyakrasoty.ru)

[www.inebryacosmetic.ru](http://www.inebryacosmetic.ru)