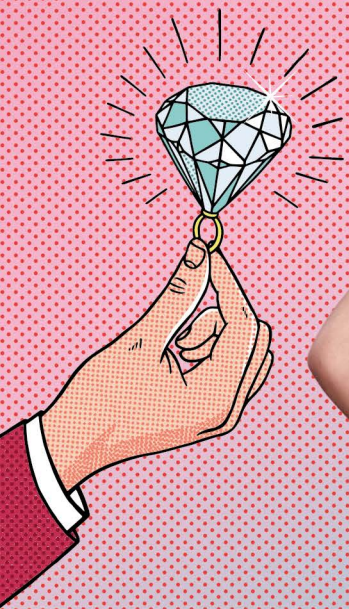


#MOOD*
is...
YES!



**ПРОФЕССИОНАЛЬНАЯ
ИТАЛЬЯНСКАЯ КОСМЕТИКА
ДЛЯ ВОЛОС**

*(англ.) – НАСТРОЕНИЕ

СОДЕРЖАНИЕ

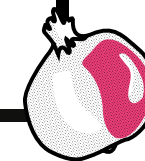
- 4** Линия COLOR PROTECT
- 6** Линия DAILY CARE
- 8** Линия INTENSE REPAIR
- 10** Линия DERMA BALANCE
- 12** Линия SILVER SPECIFIC
- 14** Линия ANTI HAIR LOSS TREATMEN
- 18** Линия STYLING
- 22** Цветной MOOD
- 24** Техническое досье
- 28** Link-D



YO! ЦВЕТНОЙ MOOD!

4 5

COLOR PROTECT – ЗАЩИТА ЦВЕТА



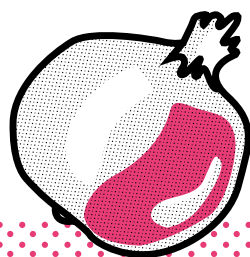
ЛИНИЯ COLOR PROTECT!

Гранатовый взрыв эмоций и защита цвета окрашенных волос гарантированы!

Волосы будут мягкими и послушными, а цвет – стойким, сочным и ярким.

Подходит для осветленных и химически обработанных волос.

Содержит витамин E, масло кукурузы, экстракт граната и бета-каротин, витамин B3, коллаген, кератиновые аминоксилоты.



Шампунь

для окрашенных и химически обработанных волос

400 мл арт. 0702110400
1000 мл арт. 0702111000



Применение. Используй шампунь по назначению сколько угодно раз. Нанеси на мокрые волосы, вспень и смой водой.

Кондиционер

для окрашенных и химически обработанных волос

300 мл арт. 1002050300
1000 мл арт. 1002051000



Применение. Всегда используй после шампуня. Нанеси небольшое количество на влажные чистые волосы, расчеши крупной расческой и смой водой.

Сыворотка-крем

для окрашенных и химически обработанных волос

150 мл арт. 1502050150

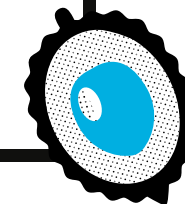


Применение. Выдави крем (количество размером с фасоль), разотри в ладонях и нанеси на волосы по всей длине. Если не хватит, можешь добавить еще. Не смывай. Расчеши крупной расческой и высуши как тебе удобно.

YES! УНИВЕРСАЛЬНЫЙ MOOD!

6 7

DAILY CARE – ЕЖЕДНЕВНЫЙ УХОД



ЛИНИЯ DAILY CARE!

Исключительный, как твой характер, и прикольный, как личи, образ каждый день!

Волосы всегда будут блестящими, упругими и крутыми независимо от ситуаций и условий. Особенно подходит для тонких и натуральных волос.

Содержит глицерин, пантенол, витамин Е, кератиновые аминокислоты, пшеничные протеины и экстракт личи.



Шампунь

для всех типов волос

400 мл арт. 0702130400
1000 мл арт. 0702131000



Применение. Используй шампунь по назначению сколько угодно раз. Нанеси на мокрые волосы, вспень и смой водой. Можешь повторить.

Несмываемый кондиционер

для всех типов волос

200 мл арт. 0902040200

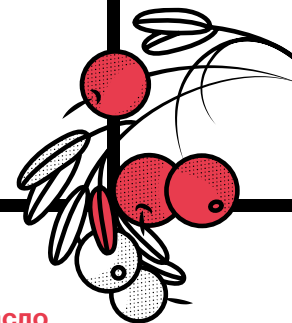


Применение. Нанеси средство по всей длине, расчеши расческой. Не смывай. Высуши волосы, как ты хочешь!

WOW! СОЧНЫЙ MOOD!

8 9

INTENSE REPAIR – ИНТЕНСИВНОЕ ВОССТАНОВЛЕНИЕ



ЛИНИЯ INTENSE REPAIR!

Заряди свои волосы энергией клюквы и брусники после осветления, обесцвечивания и других сложных процедур.

Волосы оживут, заблестят, восстановятся, станут мягкими и классными.

Используй этот шампунь всегда, когда захочешь придать волосам бодрости.

Содержит глицерин, пантенол, экстракты брусники и клюквы, растительные протеины.



Шампунь

для сухих, поврежденных волос

400 мл арт. 0702120400
1000 мл арт. 0702121000

Маска

для сухих, поврежденных волос

500 мл арт. 1002060500
1000 мл арт. 1002061000

Масло

для сухих, поврежденных волос

100 мл арт. 1502030100



Применение. Используй шампунь по назначению сколько угодно раз. Нанеси на мокрые волосы, вспень и смой водой. Можешь повторить.



Применение. Используй маску MOOD двумя способами. Для регулярного ухода – как кондиционер: после того как смоешь шампунь, нанеси небольшое количество крема на влажные чистые волосы, расчеши крупной расческой и смой водой. Для интенсивного действия и максимального эффекта – как маску: 1-2 раза в неделю нанеси крем на вымытые волосы, поддержи 10-15 минут и смой водой.

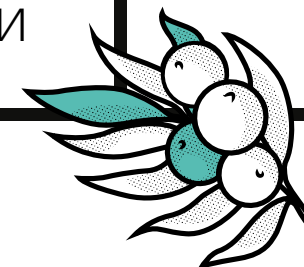


Применение. Разотри в ладонях 1-2 капли масла, равномерно распредели по всей длине сухих волос. Не смывай. Используй каждый раз, когда твоим волосам не хватает энергии, гладкости и сияния.

NO PROBLEM!
КОМФОРТНЫЙ MOOD

10 11

DERMA BALANCE –
ПРОТИВ ЖИРНОСТИ КОЖИ



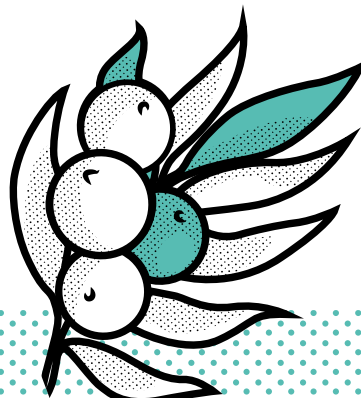
ЛИНИЯ DERMA BALANCE!

Победи проблемы в борьбе за идеальную кожу и волосы!

У тебя в руках – реальное средство для достижения идеального баланса между комфортом и красотой волос.

Никакой перхоти и жирности, только идеальные волосы и уверенность в своей неотразимости!

Содержит лимонную кислоту, витамин Е, масло Асаи, Пироктон, Оламин, Ихтаммол (антибактериальный препарат).



Шампунь

против жирности кожи и перхоти

400 мл	арт. 0702100400
1000 мл	арт. 070201000

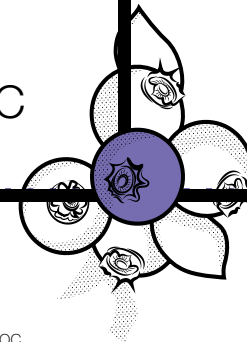


Применение. Используй шампунь по назначению в течение курса. Нанеси на мокрые волосы, вспень и смой водой. Для лучшего результата используй дважды. Против перхоти используй 1 месяц. Против жирности используй постоянно, пока она не пройдет. Решает проблемы, связанные с волосами в «переходном» возрасте, избавляет от излишней жирности и перхоти.

COOL! СТАЛЬНОЙ MOOD!

12 13

SILVER SPECIFIC – ДЛЯ ОСВЕТЛЕННЫХ ВОЛОС



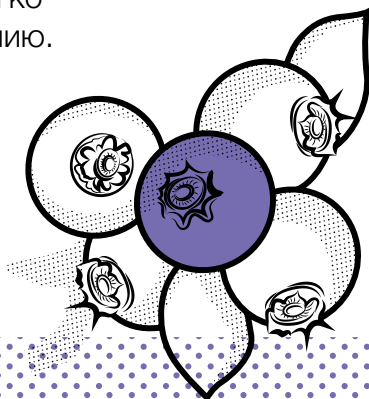
ЛИНИЯ SILVER SPECIFIC!

Поддержи прохладу цвета своих светлых или обесцвеченных волос.

Волосы засияют холодным оттенком, будут выглядеть модно и круто.

Максимальный эффект проявляется на очень светлых волосах.

Содержит глицерин, экстракт мирта и витамин Е, которые делают волосы более мягкими, эстетичными, блестящими, упругими и легко поддающимися расчесыванию.



Шампунь

для осветленных волос

400 мл арт. 0702140400

Кондиционер

для осветленных волос

400 мл арт. 0902030400



Применение. Нанеси на мокрые волосы круговыми движениями, вспень и распредели по всей поверхности волос. Смой водой. Хочешь получить более холодный оттенок? Поддержи MOOD на волосах 1-2 минуты.



Применение. Нанеси на влажные чистые волосы круговыми движениями и быстро распредели по всей поверхности. Расчеши. Смой водой. Хочешь получить более холодный оттенок? Поддержи MOOD на волосах 2-3 минуты.

MOOD
THE *is...*
ANSWER!

MOOD
ESSENCE
ANTI-HAIR LOSS
TREATMENT

**PROFESSIONAL PRODUCTS
FOR BEAUTIFUL HAIR**

A woman with long, dark, wavy hair is shown from the back, wearing a light green sleeveless dress. She is holding a small bottle of MOOD hair product in her right hand. The background is a light blue dotted pattern with a large green starburst graphic containing the text 'MOOD THE is... ANSWER!'. There are several illustrations of a green and white striped parachute with a MOOD product bottle hanging from it, and white clouds. The bottom of the image features a black box with the text 'PROFESSIONAL PRODUCTS FOR BEAUTIFUL HAIR'.

**ВЫПАДАЮТ
ВОЛОСЫ?**

MOOD
THE *is...*
ANSWER!

MOOD
ESSENCE
ANTI-HAIR LOSS
TREATMENT

**PROFESSIONAL PRODUCTS
FOR BEAUTIFUL HAIR**

A man with short, dark hair and a beard is shown from the front, wearing a light green t-shirt and light blue jeans. He is touching his hair with his right hand. The background is a light blue dotted pattern with a large green starburst graphic containing the text 'MOOD THE is... ANSWER!'. There are several illustrations of a green and white striped parachute with a MOOD product bottle hanging from it, and white clouds. The top left of the image features the text 'ВЫПАДАЮТ ВОЛОСЫ?'. The bottom of the image features a black box with the text 'PROFESSIONAL PRODUCTS FOR BEAUTIFUL HAIR'.

FINALLY!
ЗДОРОВЫЙ MOOD

16 17

**ANTI HAIR LOSS
TREATMENT** – ПРОТИВ
ВЫПАДЕНИЯ ВОЛОС



**CLINICALLY
TESTED**

ЛИНИЯ ANTI HAIR LOSS TREATMENT!

Твои волосы густые и здоровые!

Новая, простая в применении, линия против выпадения волос для тебя и для него. Два продукта с активными компонентами в формуле препятствуют выпадению волос.

Содержит экстракт лиственницы, витамин PP, пантенол, экстракт Асаи, цинк, экстракт зеленого чая.

Шампунь против выпадения волос

400 мл арт. 0702090400



Применение. Используй шампунь по назначению сколько угодно раз. Нанеси на мокрые волосы, вспень и смой водой. Можешь повторить.

Спрей против выпадения волос

100 мл арт. 0802010100



Применение. Нанеси на чистую кожу и распредели массажными движениями. Не смывай. Высуши волосы, как хочешь. Возможно недолговременное покраснение кожи.

Для интенсивной терапии используй средство 1 раз в день в течение 1 месяца. Для поддержания эффекта – 1 раз в неделю в течение 1-2 месяцев

ЛИНИЯ STYLING

Сформируй свой стиль, найди свое настроение!

Это полный спектр средств для укладки, разработанный специально для молодых и активных, для тех, кто хочет быть в тренде!

Моделируй текстуру и стайлинг своих волос так, как хочется тебе сегодня – от прямых волос до интенсивных кудряшек, от безупречной геометрической гладкости до модного «беспорядка»!

Так ты можешь определить степень фиксации

- слабая фиксация
- ● ● ● ● сверхсильная фиксация

Моделирующая паста
для волос

100 мл арт. 1702030100



Применение. Нанеси на сухие волосы и смоделируй стиль, который сегодня тебе ближе всего.

Гель-флюид
для волос

200 мл арт. 1102020200



Применение. Нанеси гель на влажные или сухие волосы. Моделируй элементы и прическу, пока гель на волосах не высохнет. Сильная фиксация сохранится до очередного мытья. Содержит высококачественные кондиционирующие полимеры.

УЛЬТРАМОДНЫЙ MOOD!

20 21

STYLING – УКЛАДКА ДЛЯ ВОЛОС

Спрей солевой

для волос

200 мл

арт. 1102040200



Применение. Нанеси средство на влажные или сухие волосы. Чем больше средства ты нанесешь, тем ярче будет эффект. Пальцами распредели по всей длине. Высуши волосы естественным способом или с помощью диффузора. Наслаждайся модной укладкой до следующего мытья волос. Повторяй нанесение после каждого посещения моря или бассейна. На основе нежных солей магния.

Сыворотка-масло

против секущихся кончиков

100 мл

арт. 1502040100



Применение. Разотри в ладонях 1-2 капли масла, равномерно распредели по всей длине сухих волос. Не смывай. Используй каждый раз, когда твоим волосам не хватает гладкости и сияния.

Воск «регги»

для волос

75 мл

арт. 1702020075



Применение. Нанеси немного воска на отдельные пряди или на все волосы. Пластичная сильная фиксация позволяет легко менять укладку волос в течение дня.

Масло-мусс

с термозащитой для укладки волос

200 мл

арт. 1602020200



Применение. Нанеси немного пены на влажные волосы от корней до кончиков. Высуши волосы феном как тебе нравится.

Гель-клей

сверхсильной фиксации для волос

150 мл

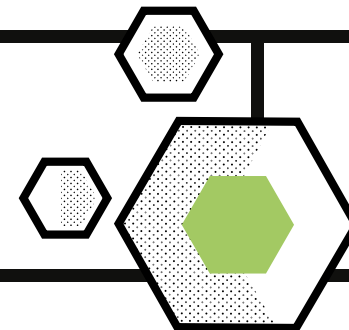
арт. 1102030150



Применение. Нанеси гель на влажные или сухие волосы. Моделируй элементы и прическу пока гель не высохнет на волосах. Безопасное средство, не накапливается в волосах и коже, не сушит структуру волос.

YO! ЦВЕТНОЙ MOOD!

22 23



Крем - краска

для окрашивания волос /
77 оттенков

100 мл арт.



Применение. Правила использования крем-красителей MOOD соответствуют стандартам международных правил окрашивания волос. Уточнения и спецификацию по использованию смотри на упаковке. Перед нанесением на волосы смешивать с активаторами MOOD.

Активатор с Алоэ

1000 мл
3% арт. 0502091000, 0502090100
6% арт. 0502101000, 0502105000
6% 0502100100 (5000 мл)
9% арт. 0502111000
12% арт. 0502121000



Применение. Использовать для смешивания с крем-красителями или осветляющими порошками MOOD, в неметаллической емкости. Пропорция смешивания для модных оттенков 1:1, для суперосветляющей серии красителей и порошков 1:2. Выбор вида активатора зависит от технологических особенностей окрашивания волос, относительно инструкции использования крем-красителей.

Обесцвечивающий порошок

синий
500 г арт. 0402110500



Применение. Смешай в неметаллической емкости порошок в пропорции 1:2 со специальным активатором MOOD. Добавь защитное масло MOOD из расчета 2-4% от общей массы осветляющего состава. Через 2-3 минуты после смешивания нанеси на волосы. Время выдержки индивидуально, максимальное - 45 минут. Осторожно использовать на коже. Содержит биополимеры.

Обесцвечивающий порошок

белый
500 г арт. 0402120500



Применение. Смешай в неметаллической емкости порошок в пропорции 1:2 со специальным активатором MOOD. Добавь защитное масло MOOD из расчета 2-4% от общей массы осветляющего состава. Через 2-3 минуты после смешивания нанеси на волосы. Время выдержки индивидуально, максимальное - 45 минут. Осторожно использовать на коже. Содержит биополимеры.

Активное защитное масло

технический ассистент стилиста
400 мл арт. 1802030400



Применение. 1) Добавь до 10% масла от общего количества смеси, аккуратно перемешай. Затем добавь активатор MOOD. 2) Нанеси масло тонким слоем на кожу краевой линии роста волос до окрашивания. 3) Не меняет технологию работы технических средств. Подходит для любых видов и типов красителей и осветлителей. Содержит масло клуквы и клещевины.



Дизайн и технология создания красителей MOOD разработаны в четком соответствии с требованиями колористов и их методиками работы.

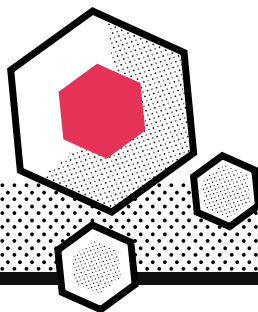
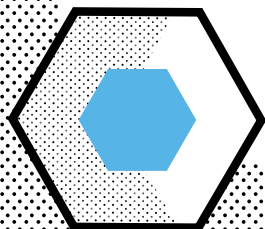
Производитель прилагает все усилия, чтобы создать для стилистов современный и удобный в использовании краситель, однако нужно помнить, что результат зависит от мастерства колориста. Если колорист обладает отличными практическими навыками и уверен в своих действиях, тогда и результат будет великолепный.

Линия красителей MOOD была создана в 2017 году и позволяет сделать процесс высококачественного окрашивания волос легким, доступным и понятным.

Лаборатория компании PIDIELLE Milano использовала все наследие своей 50 летней истории для создания красителей MOOD и включила в их состав современные растительные компоненты для превосходного результата окрашивания с бережным отношением к качеству волос.

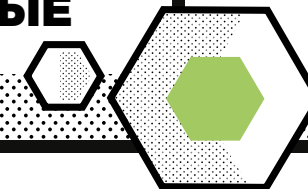
Таким образом можно обозначить следующие преимущественные технические показатели красителей MOOD:

- 1. Низкое содержание щелочей – от 2,4%** - для бережного отношения к структуре волос.
- 2. Микропигментарный комплекс нового поколения** – для уменьшения негативного воздействия на кутикулу волос и снижения количества щелочей в составе красителей MOOD
- 3. Экстракт Клюквы** – придает энергию и защищает ткани волоса от агрессивных окислительных реакций
- 4. Экстракт Киноа** – поддерживает протеиновую структуру волос и питает волосы во время окрашивания
- 5. Глицерин** – поддерживает гидробаланс волос во время окрашивания



	Пропорция смешивания с окислителем	Время выдержки
Оттенки MOOD модного ряда	1:1	35 минут
Супер-осветляющая серия MOOD	1:2 с 9% или 12% окислителем. Используется только на натуральных волосах с силой осветления до 4 тонов. Не используется для тонирования осветленных волос.	35 - 45 минут
Neutro MOOD 0/0 для осветления натуральных волос до 5 тонов	1:2 с 12% окислителем	35 - 45 минут
Neutro MOOD 0/0	используется для получения новых более светлых нюансов при смешивании с существующими оттенками. В пропорции 1:1 с существующим оттенком создает новый нюанс цвета на 1 тон светлей.	35 минут
Neutro MOOD 0/0	Используется для удаления искусственного цвета до 3 тонов при смешивании с 9% окислителем в пропорции 1:2	35 - 45 минут

Первая цифра в обозначении оттенка	Цифры после дроби (/...) – цветовое направление	Базовый пигмент
11-12 Экстра Блондин	/0 – натуральные оттенки	Синий
10 Платиновый Блондин	/00 интенсивные натуральные оттенки	Синий
9 Очень Светлый Блондин	/01 – натуральные пепельные оттенки	Синий
8 Светлый Блондин	/1 – пепельные оттенки	Синий
7 Блондин	/23 – бежевые оттенки	Нейтральный
6 Темный Блондин	/3 – золотистые оттенки	Желтый
5 Светлый Коричневый	/4 – медные оттенки	Оранжевый
4 Коричневый	/5 – красные оттенки	Красный
3 Темный Коричневый	/6 – махагоновые оттенки	Красно-фиолетовый
1 Черный	/7 – фиолетовые оттенки	Фиолетовый
1 Черный	/8 – коричневые оттенки	Нейтральный



При работе с обычными седыми волосами необходимо сочетать желаемый оттенок красителя с интенсивным натуральным цветом (/00), что позволит полностью прокрасить седые волосы и получить глубокий оттенок. Пропорции смешивания желаемого оттенка с интенсивным натуральным красителем:

% Седых волос	Натуральный интенсивный	Желаемый цвет
До 25%	1/3	2/3
До 50%	1/2	1/2
До 100%	2/3	1/3

Окрашивание осветленных волос в более темный оттенок

Для достижения насыщенного и стойкого темного оттенка на ранее осветленных волосах рекомендуется предварительно наполнить волосы пигментом желаемого УГТ (уровень глубины тона), т.е. провести процедуру репигментирования.

1. Выберите репигментирующий краситель из палитры MOOD на 1 тон светлее желаемого уровня и смешайте его с оксикремом 10 Vol. в пропорции 1:2.
2. Нанесите смесь на все волосы на 25 минут.
3. Смойте эмульгирующей техникой с водой без шампуня.
4. Нанесите Luminoil от Elgon® на 5 минут. Смойте водой. Высушите волосы феном на 80%. После репигментирования и высушивания волос проведите диагностику качества репигментирования.
5. Смешайте краситель желаемого оттенка с оксикремом 5 или 10 vol.
6. Нанесите красящий коктейль MOOD и проведите окрашивание по классической схеме. При работе с холодными оттенками используйте закон нейтрализации цвета для коррекции желаемого оттенка.
7. Для удаления красителя эмульгируйте состав с водой, затем тщательно смойте проточной водой.

Таблица фонов осветления:

УГТ	Фон Осветления	
8	Желтый	8/3
7	Оранжево-Желтый; Желто-Оранжевый	7/43; 7/34 и 7/04
6	Оранжевый	6/4
5	Оранжево-Красный; Красно-оранжевый	5/45 и 5/54
4	Красный	4/5

Тонирование волос

Тонирование – это окрашивание волос после процедуры осветления, т.е. придание пастельного оттенка светлым волосам.

Оттенки 9 и 10 УГТ используются для придания светлым волосам модных пастельных оттенков, удаления блеклости или усиления полутонов, а также для добавления блеска волосам, которые только что были осветлены.

Для активации тонирующего действия, краситель MOOD необходимо смешать с оксикремом 5 - 10 vol.

При использовании тонирующего состава MOOD, предварительно осветлите волосы до соответствующего УГТ, а для холодных оттенков - на 1 уровень светлее, чем необходимо.

Этапы тонирования:

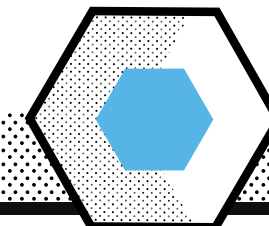
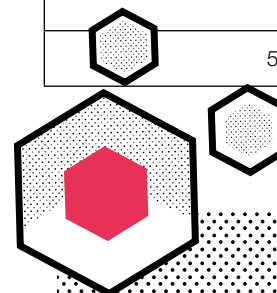
1. Подготовьте волосы, удалите осветляющий состав, используя соответствующий шампунь MOOD.
2. Высушите волосы полотенцем.
3. Смешайте краситель модного ряда MOOD (9-10 УГТ) в пропорциях 1:2 (3) с оксикремом 5 - 10 vol. Добавьте в краситель, при необходимости, специальное Активное защитное масло.
4. Нанесите тонирующий состав на влажные волосы, эмульгируйте по всей длине.
5. Экспозиция с визуальным контролем 5-20 минут.
6. Для удаления красителя эмульгируйте состав с водой, затем тщательно смойте проточной водой.
7. Для технического завершения процесса окрашивания волос используйте соответствующие средства MOOD.

Коррекция оттенка

Корректоры (blu, arancio, rosso, viola, verde) используются для добавления в красители MOOD с целью усиления цветовых нюансов, коррекции цветовых направлений.

Формула добавления корректоров:

Для красителей 10, 11, 12 УГТ	1% от количества крем-красителя
9 УГТ	2%
8 УГТ	4%
7 УГТ	6%
6 УГТ	8%
5...3 УГТ	10%



ПЕРВЫЙ НАТУРАЛЬНЫЙ ПРОФЕССИОНАЛЬНЫЙ КОМПЛЕКС ДЛЯ БИОЛИНКIROВАНИЯ



LINK - D

ЭКСКЛЮЗИВНЫЙ LINK-D

Это профессиональный комплекс, который содержит только натуральные активные ингредиенты. Они обеспечивают комплексную реконструкцию и защиту волокон волос, укрепляют их изнутри, улучшают качество и восстанавливают структуру. Все компоненты Link-D целенаправленного, точечного действия, они тщательно изучены и исследованы в итальянской лаборатории Pidielle. Link-D не содержит парабенов, сульфатов, ДЭА, фталатов, альдегидов. Не тестируется на животных.

БИОЛИНКIROВАНИЕ – не имеющая аналогов процедура тотального клеточного восстановления и реконструкции поврежденных, пересушенных или окрашенных волос, а также, после химической завивки или выпрямления. Проводится с помощью профессионального комплекса Link-D на основе биологически активных компонентов, который необходимо применять во время химических процедур, а также его можно использовать самостоятельно в домашних условиях.

Результат: красивые, плотные, упругие, гладкие, блестящие и фактурные волосы.

Вы получите очевидный результат с длительным эффектом до 2-3 недель уже после первого применения. На пористых и чрезмерно поврежденных волосах рекомендуется повторить процедуру через 7-10 дней.

Средство для защиты волос Линкер №1

Bond Linker №1

500 мл арт. 1891010500



Инновационный биоактивный препарат «Линкер №1» добавляется в составы любых красителей и осветлителей. Он уменьшает и защищает структуру волос от негативного воздействия агрессивных химических ингредиентов. Добавляется в следующем количестве: в красители модных направлений = 10% от количества красителя. В Суперосветляющую серию красителей = 15% от количества красителя. В осветляющие составы = 20% от количества осветляющего продукта. Не влияет на технологический процесс окрашивания и осветления волос.

Применение. Добавьте с Линкер №1 из расчета 5 мл на 50 г крема-красителя (соответственно на 100 г крема-красителя – 10 мл.) и тщательно перемешайте в миске кисточкой. Нанесите красящую смесь на волосы, выдержите время, указанное в инструкции к красителю. Тщательно промойте волосы шампунем. Удалите излишки влаги и распределите по волосам маску-кондиционер для восстановления «Магнифер №2».

Кондиционер для восстановления волос Магнифер №2

Bond Magnifier №2

500 мл арт. 1091011000
1000 мл арт. 1091010500



Закрепляет эффект Линкера №1. Восстанавливает структуру волос на всех уровнях. Активно увлажняет и укрепляет волосы. Делает их более крепкими, эластичными, упругими и блестящими. Облегчает расчесывание. Только для профессионального использования в салоне красоты.

Применение. Нанесите крем на влажные чистые волосы после химических процедур. Распределите по всей длине волос. Выдержите минимум 5 минут. Смойте водой.

Кондиционер для волос Bond Keeper №3 домашний уход

250 мл арт. 1091020250



Специальный инновационный кондиционер для продолжительного эффекта биолинкирования. Используйте Кипер №3 в качестве ежедневного кондиционера для домашнего ухода за окрашенными волосами после применения Линкера №1. Кондиционирует волосы на всех уровнях. Активно увлажняет и укрепляет волосы. Делает волосы более крепкими, эластичными, упругими и блестящими. Облегчает расчесывание.

Применение. Нанесите крем на влажные чистые волосы после шампуня. Распределите по всей длине волос. Выдержите минимум 5 минут. Смойте водой.

Термозащитный восстанавливающий крем-герметик для волос домашний уход

Bond Sealer №4

100 мл арт. 1891040100



Дополнение к процедуре Биолинкирования. Поддерживает гидробаланс волос и продлевает эффект от использования средств Link-D. Самостоятельное средство, которое защищает волосы от воздействия УФ-лучей и высоких температур, делает их гладкими и послушными.

Применение. распределите по влажным волосам при помощи расчески после применения Link-D Magnifier №2 или Keeper №3. Не смывать.
Применение в качестве самостоятельного средства: нанести небольшое количество средства на влажные чистые волосы перед расчесыванием и высушиванием. Не смывать.

Набор для защиты и восстановления волос

Salon Bond Linker №1 + Bond Magnifier №2

500+500 мл арт. 5391030510

1000+1000 мл арт. 53910201



Саше (№1 – 2 шт и №2 – 1 шт) 5/5/15 мл

арт. 18910300



Набор Линк-Д Линкер №1 и Магнифер №2 предлагаются в наборах по 500 мл. и 1000 мл. А также в варианте саше. Удобный формат саше позволяет провести процедуру даже в домашних условиях.

MOOD

индустрия красоты
группа компаний

**Официальный представитель MOOD в России -
группа компаний «Индустрия красоты»
Эксклюзивный дистрибьютор MOOD в России -
ООО «Красиво Про»**

г. Ростов-на-Дону, пр. Шолохова, 11-19а
(863) 261-87-22
(863) 294-72-70
(863) 261-85-81
8-800-301-35-40

[www. ik-company.ru](http://www.ik-company.ru)

Instagram: [Industriyakrasoty](#) WhatsApp: [industriyakrasoty_ru](#)